

Relatório de Sustentabilidade

2023/2024





Apresentação

Apresentação do Relatório de Sustentabilidade 2023-2024	03
Mensagem do Presidente	04
Nossos passos em direção ao futuro	05
• Destaques 2023	05
• Destaques 2024	06

De onde viemos, para onde vamos

Tradição e inovação que cruzam o Brasil	08
Nossa evolução ao longo do tempo	09
Nossa presença nacional e capacidade de atuação	11
Uma frota que move o Brasil com segurança e agilidade	15
Tecnologia de ponta a ponta: conectando eficiência, segurança e inteligência logística	16
Qualidade, conformidade e confiança: pilares da nossa atuação	19

Gestão ESG

ESG em movimento	22
Atitudes que transformam	23
Decisões com propósito	24

Responsabilidade ambiental em movimento

Eficiência hídrica com responsabilidade	28
Compromisso com a redução dos impactos climáticos	29
Transporte com menos impacto	32

Pessoas no centro da jornada

Nosso compromisso com quem faz a Modular acontecer	35
A saúde e a segurança como prioridade	39
Conexão que gera impacto	42

Ética como ponto de partida

Integridade é o que nos move	50
Estratégia com direção e propósito	54
Segurança, prevenção e resiliência operacional	57

Caminhos que conectam propósito e futuro

Caminhos que conectam propósito e futuro	59
--	----

Sumário GRI

Sumário GRI	60
-------------	----



Apresentação do Relatório de Sustentabilidade

2023-2024

GRI 2-2 | 2-3 | 2-26

Tudo começa com um sonho, e o nosso sempre foi mover o Brasil com responsabilidade, respeito e excelência. É com esse espírito que apresentamos a primeira edição do **Relatório de Sustentabilidade da Modular**, cobrindo as operações da nossa Matriz e da Filial de Nova Santa Rita/RS, duas estruturas que representam não apenas a força da nossa logística, mas também o coração pulsante do nosso compromisso com um futuro mais sustentável.

Este documento se refere ao período de **1º de janeiro de 2023 a 31 de dezembro de 2024**, e carrega consigo mais do que números e indicadores: ele retrata a nossa essência, a forma como enxergamos o mundo e como escolhemos fazer parte da transformação dele. Porque, para nós, sustentabilidade é atitude, é agir com ética, cuidar das pessoas, proteger o meio ambiente e crescer de maneira consciente.

Por isso, seguimos os padrões internacionais da **Global Reporting Initiative (GRI)** e estruturamos este relatório de maneira clara e acessível, para que cada leitor possa acompanhar de perto nossa trajetória, nossas conquistas e os próximos passos que estamos determinados a dar. Mas esse é só o começo.

Nosso objetivo é seguir ampliando a cobertura e incluir, futuramente, as demais unidades do grupo, porque acreditamos que a sustentabilidade precisa estar presente em cada rota, em cada decisão, em cada quilômetro percorrido. Queremos que todas as vozes da Modular ecoem este compromisso.

Dentro da organização, também demos um passo importante: criamos e fortalecemos canais internos para que todos os nossos colaboradores possam buscar orientações, expressar dúvidas e dialogar abertamente sobre condutas responsáveis. Esses temas são discutidos em reuniões de conscientização, revisitados nos encontros do nosso comitê e levados ao dia a dia com transparência e zelo. A ética, aqui, não é discurso: é uma prática constante.

Reconhecemos que a sustentabilidade é uma construção coletiva — um caminho que exige engajamento, escuta e responsabilidade compartilhada. Cada avanço registrado neste relatório só foi possível graças à dedicação de pessoas que acreditam no propósito da Modular e que contribuem diariamente para uma operação mais ética, eficiente e consciente.

Seguiremos firmes nesse compromisso, **ampliando o diálogo** com nossos públicos e **fortalecendo práticas** que geram valor para toda a sociedade.

Para dúvidas, sugestões ou contribuições relacionadas a este relatório, disponibilizamos o e-mail institucional **sustentabilidade@modular.com.br** como nosso canal direto de comunicação. Acreditamos que a transparência e o envolvimento de todos são fundamentais para que sigamos evoluindo de forma consistente, conectando o presente à visão de futuro que nos inspira desde o primeiro quilômetro.

Boa Leitura!



Mensagem do Presidente

GRI 2-11 | 2-22

Falar de sustentabilidade é falar do futuro, mas também do presente e da responsabilidade que temos em cada decisão. Ao longo da minha trajetória à frente da Modular, sempre acreditei que a empresa só faria sentido se fosse construída sobre valores sólidos, que unissem **ética, sustentabilidade e cuidado com as pessoas.**

Neste ano em que celebramos os **50 anos da Modular**, essa visão se torna ainda mais clara. Chegar até aqui é motivo de orgulho, mas também um lembrete do compromisso que assumimos com as próximas gerações. Não se trata apenas de entregar logística eficiente, mas de **entregar valor à sociedade** e de ser parte da **transformação para um mundo mais justo e sustentável.**

O ESG, para mim, é uma escolha estratégica e consciente. Representa a forma como tratamos nossos colaboradores, como cuidamos do meio ambiente e como conduzimos nossos negócios com integridade. **Ele é, ao mesmo tempo, bússola e fundamento da nossa caminhada.**

Tenho certeza de que os próximos 50 anos da Modular serão ainda mais desafiadores, mas também mais promissores. Continuaremos investindo em tecnologia limpa, valorizando nossas pessoas e fortalecendo nossa

atuação social. Esse é o legado que quero deixar: **uma empresa que move o Brasil, mas que também move vidas e sonhos.**

O ESG não é apenas um capítulo da nossa história, **é a essência que garante sua continuidade**, para que todas as pessoas possam usufruir da qualidade de vida em toda a sua magnitude. Somente construiremos um ESG verdadeiramente sustentável a partir dos resultados positivos gerados pelo equilíbrio de todo o ecossistema mundial.

Renê Mesquita

Diretor Presidente da Modular Cargas





Nossos passos em direção ao futuro

Na Modular, cada quilômetro percorrido carrega mais do que mercadorias: carrega propósito, responsabilidade e compromisso com um futuro mais justo, seguro e sustentável. Ao longo de 2023 e nos primeiros meses de 2024, trilhamos caminhos importantes que reforçam a nossa missão de conectar pessoas, negócios e possibilidades com ética, inovação e cuidado com o mundo ao nosso redor.

A seguir, destacamos algumas das principais realizações que marcaram nossa jornada recente e refletem o espírito que move a Modular.

Destaques 2023

26 milhões de itens transportados

eficiência, agilidade e cuidado **em cada entrega.**

+4.600 municípios atendidos

presença ativa em **todas as regiões do país**, reforçando nossa capilaridade e compromisso com o Brasil.

10 mil clientes atendidos

confiança que nos motiva a fazer **mais e melhor** todos os dias.

82.615 viagens realizadas

cada uma delas conduzida com **responsabilidade, segurança e precisão.**

20 milhões de quilômetros rodados

um trajeto de **conexão, superação e excelência.**

400 mil documentos de transporte registrados

agilidade e inovação para tornar nossos processos ainda **mais eficientes e sustentáveis.**

Presença na Transposul 2023

participação em um dos **maiores eventos do setor**, fortalecendo nossa rede de relacionamentos e compartilhando conhecimento.

Reconhecimento no Programa de Excelência em Transportes da Nivea

uma conquista que nos enche de orgulho e reafirma nosso compromisso com a **qualidade operacional** e a **satisfação dos nossos clientes.**



Destaques 2024

Presença no programa “Formando para o Futuro”

compartilhando inspiração
com jovens em parceria com
a **CICS Canoas**.

Abrigo emergencial em Canoas/RS

**mais de 400 pessoas e animais
acolhidos** durante as enchentes
no RS, por meio do IMERS.

Investimentos em sustentabilidade

**uso de água da chuva
e energia solar** nas
operações.

Valorização dos colaboradores

campanhas nas redes sociais
destacaram os **profissionais
que movem a Modular
todos os dias**.

Projeto Reconstruir (apoio pós-enchentes em 2024)

Por meio do IMERS (Instituto Modular), a empresa lançou em 2024 o **Projeto Reconstruir** em parceria com a **CICS Canoas**, voltado a auxiliar famílias duramente afetadas pelas enchentes históricas no RS. A iniciativa abrange apoio à **reconstrução de lares** e **recuperação da qualidade de vida dos desabrigados**, indo além do acolhimento emergencial já relatado.



A close-up, over-the-shoulder shot of a person sitting in the driver's seat of a car. The person is holding a clipboard with both hands, using their right hand to hold a pen over the document. The document appears to be a form or a checklist with various fields and text. The steering wheel is visible on the right side of the frame. The lighting is soft, suggesting an indoor or shaded environment.

**De onde viemos,
para onde vamos**



Tradição e inovação que cruzam o Brasil

GRI 2-1 | 2-2

Desde 1975, a Modular é movida por um propósito claro: facilitar a vida das pessoas por meio de soluções logísticas inteligentes, ágeis e responsáveis. Com origem gaúcha e sede própria no município de **Canoas/RS**, nossa trajetória tem sido construída com visão, coragem e compromisso com o que mais importa: entregar valor real a clientes, colaboradores e à sociedade.

Iniciamos nossa jornada atuando no transporte de móveis e mudanças. Com o passar dos anos e o olhar atento de nossos fundadores para as oportunidades do setor, demos um passo decisivo em **1991**, ingressando no segmento de cargas fracionadas, um marco que transformou nossa escala de atuação e abriu caminho para uma trajetória de crescimento consistente e sustentável.

Ao longo das décadas, nos tornamos referência nacional no transporte rodoviário de cargas. Nossa atuação cobre todo o território brasileiro, com **operações estruturadas**, uma **equipe qualificada e comprometida**, e um **portfólio de clientes que abrange diversos setores da economia**. A busca pela excelência sempre esteve no centro da nossa estratégia, e isso se reflete nos investimentos contínuos em **infraestrutura moderna, certificações de qualidade**,

governança sólida e valorização das pessoas que constroem a Modular todos os dias.

Um dos marcos mais recentes da nossa história foi a inauguração da unidade de **Nova Santa Rita**, em 2022. Com **18 mil m³ de área construída**, ela representa o maior centro de **crossdocking da Região Sul do Brasil**, consolidando um novo ciclo de expansão, inovação e fortalecimento da marca Modular. Essa unidade concentra uma parte significativa de nossas equipes e processos, integrando tecnologia de ponta, agilidade operacional e um alto padrão de segurança, elementos fundamentais para sustentar nossa proposta de valor e competitividade.

Por tudo isso, este **primeiro Relatório de Sustentabilidade** abrange as operações da Matriz, localizada na cidade de **Canoas/RS**, e da **unidade de Nova Santa Rita/RS**. Essa decisão reflete nosso compromisso com a transparência e a consistência dos dados apresentados.

Nosso objetivo é seguir evoluindo, passo a passo, com responsabilidade e coerência, mantendo sempre o foco no que nos trouxe até aqui: o compromisso de mover o Brasil com propósito.



Nossa evolução ao longo do tempo

1975 – Fundação

A empresa iniciou suas atividades transportando móveis e mudanças, com uma estrutura modesta: 12 funcionários, 2 veículos usados e duas filiais, sendo a sede em Canoas e uma filial compartilhada em São Paulo.

1991 – Nova Gestão e Redirecionamento Estratégico

Renê Mesquita e Inês Mesquita adquiriram a Modular, com Renê tornando-se sócio da empresa ao adquirir inicialmente 45% de participação e, quatro meses depois, assumindo a totalidade das cotas. A partir de então, sob sua liderança, a empresa encerrou o serviço de mudanças e passou a focar no transporte de cargas fracionadas e completas para a indústria e o comércio.

1998 – Nova Sede em Canoas

A empresa estabeleceu sua sede própria na Avenida Santos Ferreira, 3500, no bairro Estância Velha, em Canoas, onde funciona até hoje a matriz corporativa.

2014 – Expansão para a Serra Gaúcha

Em 2014, a Modular inaugurou uma filial em Caxias do Sul/RS, ampliando sua atuação na região da Serra Gaúcha.

2015 – 40 Anos e Expansão Nacional

Comemorando 40 anos, a empresa expandiu seus negócios para o Sul, Sudeste e Nordeste do Brasil, investindo na ampliação dos terminais de cargas de Guarulhos e Campinas (SP) e na abertura de filiais nas principais capitais do Nordeste.

2020 – 45 Anos e Investimentos em Tecnologia

A Modular celebrou 45 anos de fundação, destacando-se por investimentos em tecnologia, capacitação profissional e responsabilidade social. A empresa enfrentou os desafios da pandemia de COVID-19 mantendo seus serviços e rotas de operação, com crescimento de 15% nas vendas em relação a 2019.

2021 – Ampliação da Frota

Em 2021, a Modular iniciou o ano com a ampliação de sua frota, incorporando mais 10 cavalos trucados entregues pela Dipesul VOLVO em Canoas/RS, reforçando seu atendimento nas regiões Sul, Sudeste e Nordeste.

2024 – Sustentabilidade e Responsabilidade Social

A empresa implementou práticas sustentáveis, como sistemas de reaproveitamento de água da chuva e investimentos em energia solar, além de participar de projetos sociais como o Banco de Alimentos e Parceiros Voluntários.



Nosso lema

O sucesso é trabalhar com determinação, coragem, perseverança, simplicidade e sabedoria, sabendo ousar, criar e vencer.

Visão

Ser referencial em transportes e serviços, sendo reconhecida pela qualidade no Brasil e mantendo o crescimento e expansão com saúde financeira, sustentabilidade, inovação e responsabilidade social.

Missão

Promover soluções em transportes e serviços aos seus clientes, com excelência, segurança e sustentabilidade.

Negócio

Lucrar é transportar bem.

Princípios

Ser humano

Lucratividade

Sustentabilidade

Inovação



Nossa presença nacional e capacidade de atuação

GRI 2-1 | 2-6

A Modular Cargas está presente em todas as regiões do Brasil, com uma malha logística robusta, integrada e estrategicamente posicionada para conectar distâncias, otimizar rotas e impulsionar negócios. Com sede administrativa em **Canoas/RS** e matriz operacional em **Nova Santa Rita/RS**, abrigamos em nossa base o principal **centro de distribuição e operações logísticas da empresa**, referência nacional em agilidade, estrutura e inovação.

Nossa infraestrutura total ultrapassa **160 mil m³**, conectando a Modular aos principais portos e aeroportos do país, como **Itajaí, Santos, Paranaguá, Rio Grande, Salvador, Suape e Rio de Janeiro**. Essa capilaridade nos permite oferecer soluções logísticas completas, do armazenamento alfandegado ao transporte rodoviário e aéreo, **com rastreabilidade em tempo real, segurança operacional e alto padrão de excelência técnica**.

Estamos presentes em **mais de 60 cidades brasileiras**, com unidades de negócio e bases operacionais distribuídas nos principais polos logísticos das regiões **Sul, Sudeste, Centro-Oeste e Nordeste**. Essa estrutura garante cobertura nacional e atuação regionalizada, respeitando as particularidades de cada mercado e entregando soluções customizadas às realidades locais.



A Modular atende uma **ampla diversidade de setores da economia**, o que reforça nossa versatilidade e capacidade de adaptação. Operamos com excelência nos segmentos metal mecânico, máquinas e equipamentos, insumos industriais, defensivos agrícolas, petroquímicos, cosméticos, plásticos, eletroeletrônicos, materiais hospitalares, materiais de construção, calçadista, têxtil, higiene, brinquedos e ferramentas, além de realizar transporte de cargas FTL e produtos químicos classificados (exceto classes 1 e 7).

Essa pluralidade de mercados exige de nós uma **logística personalizada, atenta às exigências técnicas de cada setor e focada na segurança, agilidade e eficiência**. Para isso, contamos com uma equipe altamente capacitada, sistemas de rastreamento avançados e uma gestão operacional voltada à melhoria contínua.

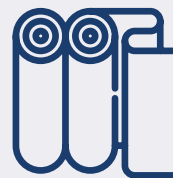
Confira as nossas filiais e unidades



Segmentos atendidos pela Modular



Automotivo em geral



Têxtil e tecidos em rolos



Bazar, plásticos e importados



Pets e agropecuária



Material elétrico



Químico perigoso e classificado



Eletroeletrônicos



Pneus e tintas



Perfumaria e higiene



Insumos, manutenção
e peças industriais



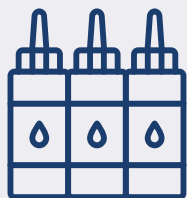
Mármore, piso,
louça e cerâmica



Máquinas, equipamentos e
aessórios em geral



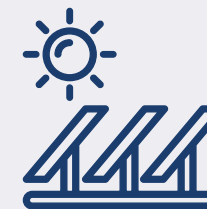
Segmentos atendidos pela Modular



Indústria Gráfica e Editoras



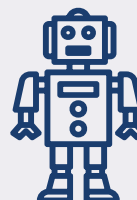
Petroquímicas e mineradoras



Painéis solares



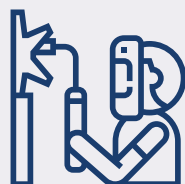
Material de construção



Brinquedos



Ferramentas



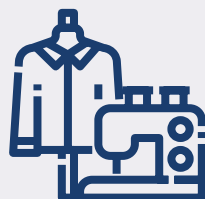
Metal mecânico e microfusões



Defensivo



Plástico e borracha em geral



Calçados, confeccções e
acessórios de moda



Insumos cosméticos
e farmacêuticos



Material médico e hospitalar



Nossa presença nacional

Cada entrega realizada é mais do que uma operação logística, é **um compromisso com o Brasil que produz, inova e cresce**. É o reflexo de um trabalho feito com excelência, movido por propósito e alinhado à confiança de **quem escolhe a Modular para fazer parte do seu caminho**.





Uma frota que move o Brasil com segurança e agilidade

Para garantir eficiência em cada entrega e excelência em todas as rotas, a Modular Cargas conta com uma **frota moderna, diversificada e em constante renovação**, operando em todo o território nacional. Atualmente, são mais de **1.500 veículos** entre **próprios, agregados e terceiros**, estrategicamente distribuídos para atender com precisão às diferentes demandas logísticas dos nossos clientes.

Atualmente, contamos com um total de **457 veículos próprios**, que compõem uma frota moderna e estruturada para atender às demandas logísticas com eficiência e confiabilidade. A idade média da frota geral é de **7 anos**, sendo que os veículos automotores apresentam uma média de **5 anos**.

Nossa frota contempla uma ampla gama de configurações operacionais, desde **veículos leves, utilitários e vans**, até **caminhonetes ¾, tocos, trucks, cavalos mecânicos, bi-trucks, carretas e bitrens/rodotrens**. Essa diversidade nos permite atuar com agilidade e flexibilidade em operações urbanas, intermunicipais e interestaduais, adequando o tipo de transporte ao perfil de carga, à distância e à especificidade de cada operação.

Por trás de cada veículo, está o que temos de mais valioso: **um time de motoristas altamente capacitados, treinados com rigor técnico e alinhados aos nossos valores de segurança, respeito e excelência no atendimento**. São profissionais que conhecem o Brasil de ponta a ponta, e que entregam não apenas produtos, mas confiança e resultados.

A frota da Modular é um reflexo da nossa estratégia: operar com inteligência, crescer com responsabilidade e oferecer ao mercado **soluções logísticas que unem inovação, agilidade e cuidado em cada etapa do caminho**.



Tecnologia de ponta a ponta: conectando eficiência, segurança e inteligência logística

A Modular oferece um portfólio **robusto** e **estratégico de soluções** em transporte e logística de alta performance, construído para atender com excelência às diversas demandas da indústria, do comércio e do agronegócio. Com foco em **agilidade, segurança e eficiência**, estruturamos nossos serviços para potencializar os resultados dos nossos clientes, otimizando prazos e reduzindo custos ao longo de toda a cadeia de suprimentos.

Nosso modelo de atuação é **flexível e inteligente**, capaz de atender desde operações pontuais até cadeias logísticas complexas e de grande escala. A seguir, apresentamos as principais soluções oferecidas pela Modular:

Rodoaéreo e Rodoexpresso

Unimos a agilidade do modal aéreo com a capilaridade do transporte rodoviário, atendendo demandas urgentes e regiões de difícil acesso. As coletas, despachos e entregas são executadas com máxima precisão, com cobertura nacional e rastreabilidade completa.

Rodoaéreo e Carga Fracionada – Distribuição e Abastecimento (LTL)

Oferecemos serviços de carga fracionada para operações inbound (suprimentos) e outbound (expedições), com ampla cobertura nacional. Nossos sistemas de rastreamento em tempo real garantem capilaridade, visibilidade e eficiência logística em cada etapa.

Operações DTA – Despacho de Trânsito Aduaneiro

Habilitados para atuar sob o regime DTA (Despacho de Trânsito Aduaneiro), realizamos o transporte de mercadorias importadas com suspensão temporária de tributos, garantindo conformidade fiscal e agilidade nos trâmites alfandegários.

Carga Semilotação – Modalidade Milk Run

Através do modelo Milk Run, realizamos coletas frequentes e sincronizadas de pequenas quantidades de materiais em diversos fornecedores, com entrega concentrada em um único destino. Essa solução é amplamente utilizada no abastecimento industrial Just in Time, promovendo eficiência logística e estoques enxutos.



Operações com Veículos Dedicados

Oferecemos fretes exclusivos com rotas diretas e horários programados, garantindo total atenção às especificidades de cada operação. Essa modalidade é ideal para cargas sensíveis, perecíveis, de alto valor agregado ou que exigem janelas de entrega críticas. Por meio do transporte dedicado, alcançamos 100% dos municípios brasileiros, assegurando cobertura nacional com alto nível de confiabilidade e performance.

Operação Multimodal (OTM)

Somos uma Operadora de Transporte Multimodal (OTM) habilitada, com capacidade para integrar diferentes modais sob um único contrato. A Modular assume a responsabilidade completa da operação, desde a origem até o destino final, promovendo simplificação contratual, redução de riscos e ganho de eficiência.

Serviços de Armazenagem

Com sistemas avançados de gestão de armazéns (WMS), realizamos operações completas de armazenagem, paletização, montagem de kits, etiquetagem e serviços de valor agregado. Oferecemos controle rigoroso de estoques, gestão de performance e integração com os processos logísticos dos nossos clientes.

Cargas Especiais

Atuamos no transporte de cargas excedentes, extrapesadas ou com dimensões especiais, utilizando veículos adequados como pranchas planas e rebaixadas. Garantimos segurança, monitoramento 24 horas, seguro completo e possibilidade de escolta, sempre em conformidade com as exigências legais e técnicas do setor.

Carga Lotação – Distribuição e Abastecimento (FTL)

Para cargas completas, operamos com rotas otimizadas, frota dedicada e suporte estratégico, garantindo alto desempenho do ponto de origem ao destino final. Nossas operações FTL são ideais para quem busca controle total, prazos reduzidos e máxima segurança.

Suprimentos, Compras e MRO (Manutenção, Reparação e Operações)

Especialistas em logística de suporte à indústria, atuamos no transporte e gestão de materiais, peças e equipamentos essenciais à manutenção e operação industrial. Nossas soluções incluem rotas recorrentes, coletas Just in Time e Milk Run, com foco na continuidade produtiva e controle de custos.



Para garantir eficiência, transparência e agilidade em cada etapa da operação, a Modular adota tecnologias de ponta que integram logística e inovação.

Utilizamos **assinatura digital** nos comprovantes de entrega, promovendo segurança, agilidade e redução do uso de papel. Nosso sistema de **rastreamento 24h**, com monitoramento via satélite e atualizações em tempo real, assegura visibilidade completa das cargas em trânsito.

Além disso, disponibilizamos **integrações eletrônicas personalizadas com os sistemas dos clientes**, por meio de EDI e arquivos XML, otimizando processos, reduzindo erros e conectando digitalmente toda a cadeia logística.

Na Modular, não entregamos apenas fretes ou armazenagem, entregamos **inteligência logística**, construída com base em experiência, **tecnologia e proximidade com o cliente**. Nossas soluções são pensadas para apoiar o crescimento dos negócios que movem o Brasil.



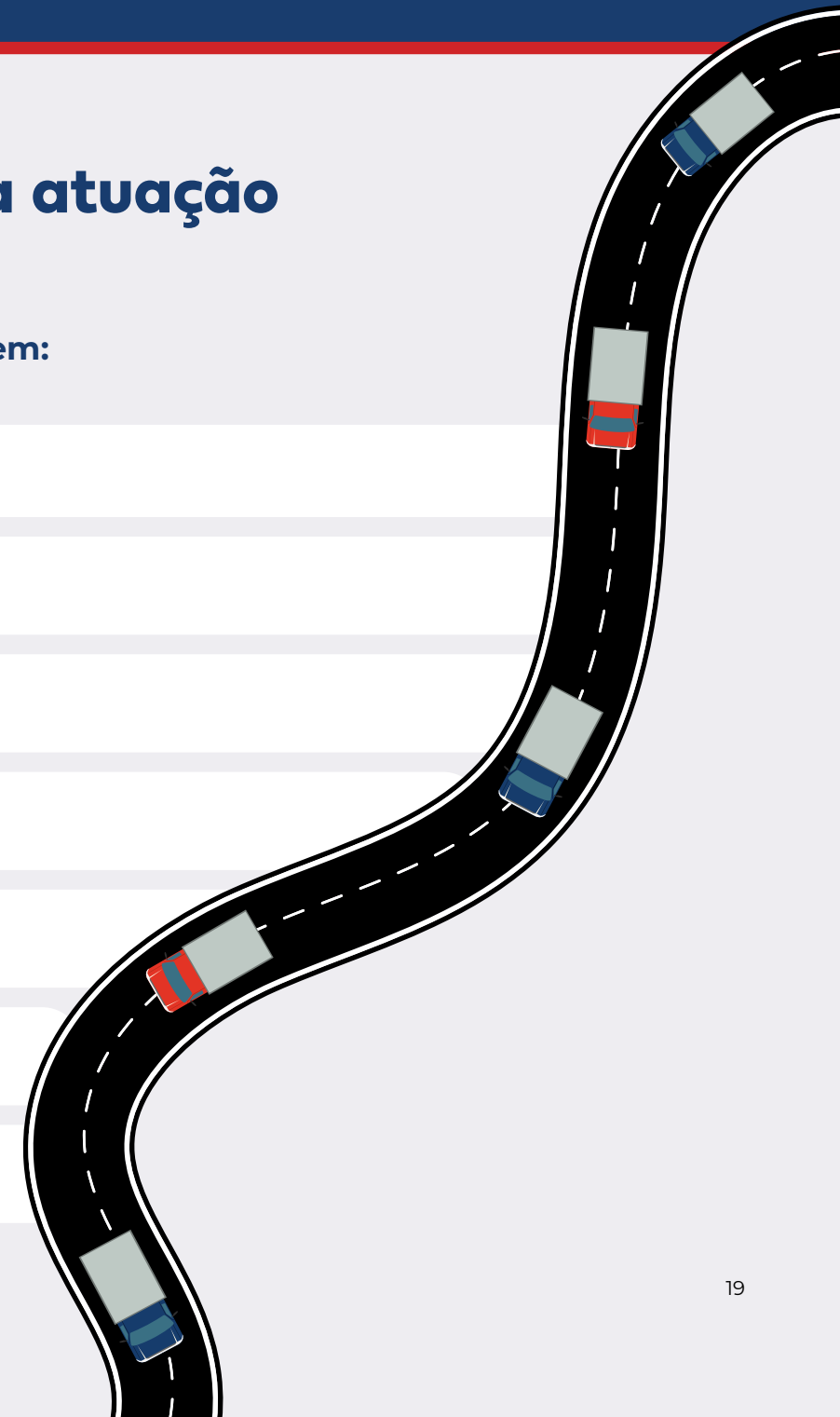
Qualidade, conformidade e confiança: pilares da nossa atuação

Na Modular, qualidade não é apenas uma diretriz, é **um valor central que orienta todas as nossas decisões e ações**. É por meio dela que garantimos a excelência dos serviços prestados, a eficiência dos nossos processos e a construção de uma relação sólida e duradoura com clientes, colaboradores, parceiros e a sociedade.

Nosso compromisso com a melhoria contínua está presente em **todas as etapas da operação**, desde o planejamento estratégico até a entrega final da carga. Acreditamos que a satisfação de nossos clientes depende da solidez dos nossos processos, do preparo da nossa equipe e da transparência com que conduzimos o nosso negócio.

Nossos princípios orientadores incluem:

- M** Melhorar constantemente a qualidade de nossos serviços.
- O** Oferecer inovações continuadas.
- D** Desenvolver relações duradouras com o mercado.
- U** Unicidade e transparência na gestão da nosso negócio.
- L** Lucro como fonte de liberdade e responsabilidade social.
- A** Assegurar saúde, segurança e bem-estar aos colaboradores.
- R** Resguardar o meio ambiente, preservando seu futuro.





Esse compromisso se reflete também em nosso rigor técnico e legal. Na Modular, buscamos constantemente os mais altos padrões de qualidade, segurança e conformidade normativa. Cada certificado e licença conquistado é prova do nosso empenho em operar com responsabilidade e entregar confiança de ponta a ponta.

Manter-se em conformidade com os requisitos legais não é apenas uma obrigação, é uma demonstração de respeito à vida, ao meio ambiente e a todos os públicos com os quais nos relacionamos. Por isso, contamos com uma estrutura dedicada à gestão de licenças e certificações, assegurando que todas as unidades e processos estejam atualizados, regulares e preparados para atuar com excelência.

Esse conjunto de autorizações assegura que a Modular esteja apta a operar com diferentes tipos de carga, inclusive aquelas com exigências técnicas ou regulatórias específicas, sempre com foco na segurança, legalidade e respeito às pessoas e ao planeta.

Destacamos os principais registros que nos qualificam como uma transportadora segura, eficiente e de alta performance:

Autorização para transporte e operações especiais



RNTRC

Registro Nacional de Transportadores Rodoviários de Cargas (ANTT).



IBAMA

Cadastro para Transporte de Cargas Potencialmente Poluentes.



ANVISA

Autorização para Transporte de Produtos para Saúde, Cosméticos, Perfumes, Produtos de Higiene Pessoal e Saneantes.



Polícia Federal, Civil e Exército

Autorização para Transporte de Produtos Controlados (químicos perigosos).



LETPP

Licença Especial de Trânsito de Produtos Perigosos.



TRTA/DTA

Trânsito Aduaneiro (transporte de mercadorias importadas no território nacional).

Licenciamento de funcionamento



Licenças da Vigilância Sanitária

Estaduais, Municipais e Federal (ANVISA).



Licenças Ambientais

Estaduais e Municipais (LP, LI e LO), e Federal (IBAMA).



AVCB

Auto de Vistoria do Corpo de Bombeiros.

Certificações de qualidade e segurança



ISO 9001:2015

Sistema de Gestão da Qualidade.



ISO 39001

Sistema de Gestão da Segurança Viária.



SASSMAQ

Sistema de Avaliação de Segurança, Saúde, Meio Ambiente e Qualidade.



LGPD

Conformidade com a Lei Geral de Proteção de Dados.

An aerial photograph of a dense, lush green forest. The canopy is thick with various shades of green, ranging from deep forest green to bright, sunlit yellow-green. The trees are tall and slender, with their crowns forming a continuous layer of foliage. The lighting suggests a sunny day, with some areas of the canopy being more brightly lit than others.

Gestão ESG



ESG em movimento

GRI 2-12 | 2-13

Na Modular, sustentabilidade não é uma meta distante nem um discurso de ocasião. **É prática. É cultura. É a forma como enxergamos o presente e, sobretudo, como escolhemos construir o futuro.** Com os pés na estrada e o coração no que realmente importa, **seguimos fortalecendo nossa jornada ESG**, integrando os pilares ambiental, social e de governança em cada entrega, em cada decisão e em cada relacionamento.

Nos últimos anos, intensificamos esse movimento com a clareza de que empresas não crescem sozinhas, crescem conectadas ao mundo ao seu redor. Com esse espírito, estamos nos preparando para conquistar **a certificação BV ESG 360°**, selo de excelência do Bureau Veritas que reconhece organizações verdadeiramente comprometidas com a sustentabilidade. Mais do que um objetivo técnico, essa certificação simboliza algo que já faz parte da nossa essência: **reduzir impactos, gerar valor compartilhado e operar com integridade.**

Mas, para nós, ESG vai além de um reconhecimento externo. Ele se traduz em atitudes concretas, que geram impacto real — seja nas estradas que percorremos, nos lares que abastecemos ou nas vidas que tocamos. Nossa governança reflete esse compromisso.

Com uma estrutura participativa, o Comitê de Gestão da Modular se reúne semanalmente, com a presença de diretores e gestores de todas as unidades, para avaliar indicadores, discutir riscos e alinhar estratégias. **É nesse espaço coletivo que reforçamos a coerência entre o que somos, o que entregamos e o que acreditamos.**

É optar por crescer de forma responsável, humana e com propósito. E é exatamente isso que mostramos nas próximas páginas deste relatório: **nossas ações, nossos avanços e os caminhos que estamos trilhando para seguir evoluindo, com ética e consistência.**

Neste capítulo, apresentamos os caminhos que temos trilhado para integrar o ESG ao nosso dia a dia, da energia limpa ao cuidado com as pessoas, da ética corporativa à atuação social. **Porque sustentabilidade, para nós, não é tendência. É compromisso de origem. É valor de família.** É o que sustenta nosso presente e prepara, com coragem e transparência, o futuro da Modular.

ESG, para a Modular, não é uma exigência do mercado. **É uma decisão de consciência.** É escolher, todos os dias, fazer o certo, mesmo quando isso exige mais esforço, mais investimento, mais cuidado.



Atitudes que transformam

Na Modular, sabemos que construir um futuro sustentável não é uma promessa vaga, é uma prática que começa agora, com cada escolha, cada ajuste e cada ação que fazemos no presente. E temos feito isso com os pés no chão e o olhar voltado para frente, incorporando a sustentabilidade à nossa rotina de maneira real, possível e transformadora.

Acreditamos que grandes mudanças começam com pequenos gestos. E é justamente nesses detalhes que vamos moldando um novo jeito de operar: mais consciente, mais responsável e mais conectado com os desafios do nosso tempo.

Menos plástico, mais consciência coletiva



Eliminamos o uso de copos descartáveis em nossos escritórios e incentivamos o uso de canecas e copos reutilizáveis em todas as unidades. É uma ação simples, mas que carrega um impacto enorme: reduzimos significativamente o descarte de plástico de uso único, promovendo a consciência ambiental entre nossos colaboradores e ajudando a construir uma cultura de hábitos mais sustentáveis.

Energia limpa e reaproveitamento de recursos naturais



Nossa unidade de Nova Santa Rita é um exemplo vivo desse compromisso. A filial opera com sistema de energia solar fotovoltaica, que garante o abastecimento energético durante o dia, reduzindo o consumo da rede pública e diminuindo as emissões associadas.

Além disso, implantamos um sistema de captação e reaproveitamento da água da chuva, utilizada na limpeza de áreas operacionais e nos banheiros. O próprio projeto arquitetônico da unidade valoriza a iluminação natural, tornando os ambientes mais eficientes e agradáveis. O resultado são ações com menos impacto e mais inteligência no uso dos recursos.

Um compromisso vivo com a melhoria contínua



Sabemos que sustentabilidade é uma jornada — e que estamos apenas no começo. Por isso, seguimos investindo em tecnologia, inovação e capacitação de equipes, revisando processos e buscando sempre fazer melhor. Cada melhoria implantada reforça a nossa visão de futuro e fortalece a Modular como uma empresa preparada para crescer com consciência.

Reciclagem e gestão responsável de resíduos



Mantemos uma central de triagem e reciclagem que separa e destina corretamente resíduos como papel, vidro, plástico e metal. Também cuidamos da gestão adequada de resíduos contaminados, como o óleo lubrificante das nossas operações, garantindo que tudo tenha o destino correto e minimizando os riscos de contaminação. Aqui, cada material tem um lugar, e uma nova chance de voltar ao ciclo produtivo.

Parceria com impacto real



Firmamos uma parceria com o projeto Recicla Mais, que garante a destinação ambientalmente correta de 100% dos pneus usados na nossa frota. É uma iniciativa que reforça nosso compromisso com a economia circular e evita o descarte inadequado de resíduos que poderiam poluir o solo e os lençóis freáticos. Para nós, logística e responsabilidade ambiental andam juntas.

O **futuro** que queremos começa com as escolhas que fazemos **hoje**. E na Modular, essas escolhas já estão sendo feitas, com **coragem, propósito e ação**.



Decisões com propósito

GRI 3-1 | 3-2

Na Modular, compreendemos que uma gestão ESG eficaz começa com escuta qualificada, reflexão estratégica e decisões baseadas em dados concretos. Por essa razão, conduzimos ao longo de **2023** um processo estruturado de definição da nossa **matriz de materialidade**, com o objetivo de identificar os temas prioritários para a nossa atuação, alinhados às expectativas dos nossos públicos e aos desafios do setor logístico.

A metodologia adotada foi composta por três etapas complementares e interdependentes: **engajamento interno, consulta aos stakeholders externos e benchmarking setorial**. Cada fase foi cuidadosamente planejada para assegurar **profundidade na análise, representatividade nas percepções e legitimidade no processo de priorização**.

O processo teve início com uma **dinâmica participativa conduzida com lideranças e equipes estratégicas da empresa**. Esse momento possibilitou uma análise crítica dos impactos da nossa atividade, considerando tanto a perspectiva da operação quanto as especificidades do setor. A escuta interna qualificou a compreensão sobre os riscos e oportunidades mais relevantes, proporcionando um ponto de partida robusto para a etapa seguinte.

Com base nos materiais coletados internamente, **desenvolvemos uma pesquisa online de materialidade**, aplicada no segundo semestre de 2023. Os respondentes indicaram seu grupo de relacionamento (clientes, fornecedores, colaboradores, diretores, comunidade, governo, sindicatos, parceiros, entre outros) e atribuíram níveis de relevância a tópicos ambientais, sociais e de governança, previamente mapeados com base em referenciais nacionais e internacionais.

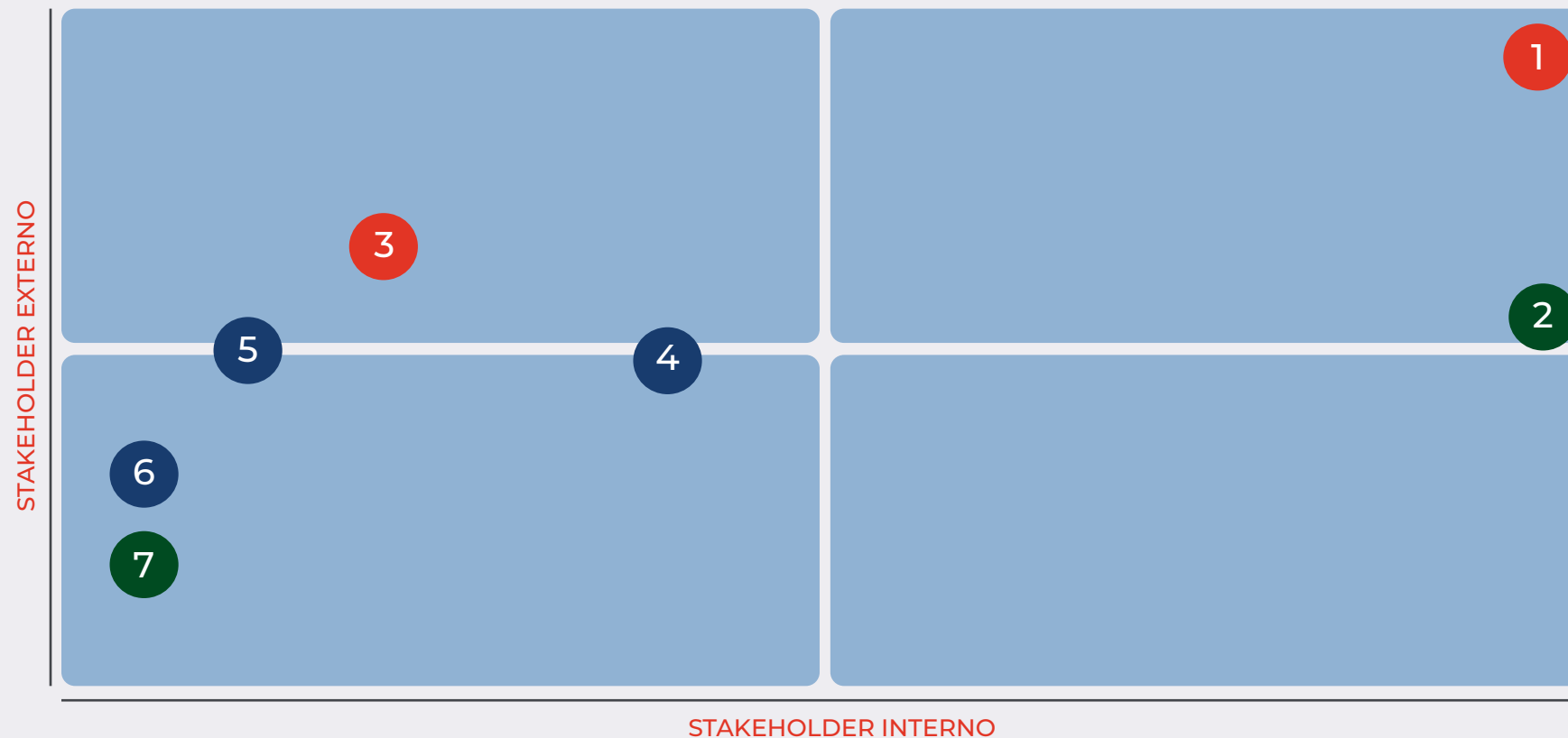
O processo contou com **74 respostas completas**, o que permitiu uma leitura comparativa entre públicos internos e externos e forneceu uma base técnica sólida para a priorização dos temas estratégicos em nossa gestão ESG.

A terceira etapa consistiu na realização de um **benchmarking com empresas do setor logístico** e de transporte, com o objetivo de validar tendências, identificar lacunas e alinhar nossa matriz de materialidade aos principais referenciais de mercado. Essa análise ampliou a consistência da abordagem e reforçou o alinhamento da Modular às boas práticas do segmento.



A seguir, apresentamos a *matriz de materialidade* resultante desse processo.

Como resultado desse processo integrado, definimos os temas prioritários da Modular, organizados nos três pilares ESG e alinhados aos Objetivos de Desenvolvimento Sustentável (ODS) da Agenda 2030 da ONU. A matriz resultante será utilizada como guia para o aprimoramento contínuo da nossa estratégia de sustentabilidade, assegurando que nossas ações estejam conectadas às demandas legítimas da sociedade e aos princípios que norteiam a nossa atuação.



- | | |
|--|--|
| 1 Saúde e segurança dos funcionários | 5 Compliance (Ética e integridade) |
| 2 Qualidade do ar | 6 Gerenciamento de riscos de incidentes críticos |
| 3 Práticas trabalhistas e gestão do trabalho | 7 Uso e reuso da água |
| 4 Estrutura de governança e planejamento estratégico | |



TEMAS MATERIAIS



Uso e reuso da água

Qualidade do ar

Emissões de gase de efeito estufa (GEE)



Práticas trabalhistas e gestão do trabalho

Saúde e segurança dos funcionários

Vulnerabilidade e impactos na comunidade



Compliance (ética e integridade)

Estrutura de governança e planejamento estratégico

Gerenciamento de riscos e incidentes críticos

ODS PRIORITÁRIOS



Responsabilidade ambiental em movimento

- Eficiência hídrica com responsabilidade
- Compromisso com a redução dos impactos climáticos
- Transporte com menos impacto





Eficiência hídrica com responsabilidade

GRI 3-3 | 303-1 | 303-5 | **Tema material: Uso e reuso da água**

Na Modular, cuidar da água é mais do que uma medida operacional, **é um gesto de responsabilidade com o planeta e com as gerações futuras**. Sabemos que, no setor logístico, o consumo hídrico não é, muitas vezes, o ponto de maior atenção. Justamente por isso, optamos por fazer diferente. Incorporar a eficiência no uso da água como parte da nossa estratégia de sustentabilidade é **uma forma de inovar com consciência e agir com coerência**.

Foi com esse olhar que desenvolvemos o **sistema de reaproveitamento da água da chuva** em nossa unidade de Nova Santa Rita/RS, uma iniciativa que alia inteligência ambiental, redução de impactos e respeito ao ciclo natural da água. O sistema foi pensado para suprir atividades não potáveis com autonomia, reduzindo a pressão sobre o uso de água potável.

Tecnologia a favor do cuidado

A operação é simples, mas poderosa. A água da chuva é captada pelas coberturas das edificações, conduzida por uma rede de calhas e tubulações até dois reservatórios de 10 mil litros cada, totalizando 20 mil litros de capacidade de armazenamento. Antes de ser direcionada ao uso, ela passa por um processo de filtragem primária, que remove impurezas como folhas, galhos e partículas sólidas. Esse

cuidado garante a qualidade da água e protege a vida útil dos equipamentos hidráulicos conectados ao sistema. A água filtrada é então redistribuída para dois principais usos internos:



Descarga de sanitários: promovendo economia significativa de água potável nos banheiros operacionais.



Lavagens em geral: incluindo pisos, áreas externas, veículos e equipamentos, mantendo a eficiência nas limpezas com menor impacto ambiental.

O sistema ainda conta com um mecanismo automatizado de priorização: quando há água de chuva disponível, ela é automaticamente utilizada. E quando há excedente, o volume é encaminhado para valas de infiltração, promovendo o retorno gradual ao solo e contribuindo com a recarga do lençol freático. Uma ação silenciosa, mas poderosa, que traduz nossa compreensão da água como um recurso cíclico, compartilhado e valioso.

A adoção do sistema de reaproveitamento da água da chuva reflete uma abordagem prática e eficiente para integrar critérios ambientais à rotina operacional. Ao otimizar o uso dos recursos hídricos e reduzir a demanda por água potável em atividades não essenciais, **fortalecemos uma lógica de operação mais racional, resiliente e conectada aos princípios de sustentabilidade que orientam nossa estratégia**.



Compromisso com a redução dos impactos climáticos

GRI 3-3 | 305-1 | 305-2 | 305-3 | 305-4 | 305-5 | Tema material: Emissões de Gases de Efeito Estufa (GEE)

Na Modular, reconhecemos que a natureza da nossa atividade exige atenção redobrada sobre os impactos ambientais associados ao transporte. Por isso, a gestão das emissões de Gases de Efeito Estufa (GEE) tem sido tratada como parte central da nossa governança ambiental. **Desde 2023, passamos a elaborar anualmente nosso Inventário de Emissões, de acordo com as diretrizes do Programa Brasileiro GHG Protocol, como instrumento de análise, transparência e tomada de decisão.**

O inventário contempla as emissões organizadas em três escopos distintos:

Escopo 1: emissões diretas, oriundas de fontes pertencentes ou controladas pela empresa;

Escopo 2: emissões indiretas do consumo de energia elétrica;

Escopo 3: outras emissões indiretas relacionadas à cadeia de valor, não controladas diretamente pela organização.

Essa categorização tem nos permitido compreender com clareza **nossa pegada de carbono** e traçar estratégias mais assertivas de mitigação e eficiência operacional.

As **emissões diretas (Escopo 1)** são, majoritariamente, provenientes do uso de combustíveis fósseis na frota própria de caminhões e veículos operacionais. Em **2023**, esse escopo totalizou **15.326,30 toneladas de CO₂ equivalente** (tCO₂e). No ano seguinte, **em 2024**, o número evoluiu para **20.911,78 tCO₂e**, reflexo direto da **expansão da malha logística**, do aumento das rotas atendidas e do crescimento do volume de entregas.

O aumento absoluto nas emissões está relacionado ao **desenvolvimento da operação**, mas o inventário tem nos proporcionado **visibilidade técnica** para acompanhar essas variações e estabelecer uma **frota eficiente, planejamento de rotas e futura substituição por combustíveis alternativos**.

No que se refere ao **Escopo 2**, que considera as emissões indiretas associadas ao consumo de energia elétrica, os números se mantiveram modestos em **2023**, totalizando **0,778 tCO₂e**. Esse valor é calculado com base no fator de

emissão da matriz elétrica brasileira. No entanto, com o crescimento da unidade de Nova Santa Rita e a ampliação da capacidade operacional, o consumo aumentou em **2024**, alcançando **10,28 tCO₂e**.

Como parte da nossa estratégia, estamos **priorizando o uso de fontes renováveis**, especialmente energia solar fotovoltaica, já instalada em parte de nossas estruturas. Essa transição energética visa **minimizar emissões indiretas e ampliar a eficiência das operações administrativas e logísticas nos próximos anos**.

As emissões do **Escopo 3** englobam fontes indiretas que não estão sob nosso controle operacional direto, mas que são parte da cadeia de valor da Modular. Isso inclui, por exemplo, transportes realizados por parceiros agregados e terceiros, que desempenham papel essencial na nossa logística.

Em **2023**, as emissões desse escopo totalizaram **6.263,75 tCO₂e**. Em **2024**, esse volume aumentou para **8.918,17 tCO₂e**, acompanhando o **crescimento das operações** e a intensificação das rotas realizadas por parceiros.



Escopo 1

**2023**15.326,30 tCO₂e**2024**20.911,78 tCO₂e

Escopo 2

20230,778 tCO₂e**2024**10,28 tCO₂e

Escopo 3

20236.263,75 tCO₂e**2024**8.918,17 tCO₂e

Total

202321.590,828 tCO₂e**2024**29.840,23 tCO₂e

Embora essas emissões não estejam sob gestão direta da Modular, **reconhecemos a importância de engajar os elos da nossa cadeia de transporte na busca por práticas de menor impacto ambiental.** Para isso, temos intensificado o diálogo com fornecedores, incentivado a adoção de tecnologias mais limpas e apoiado medidas de eficiência operacional junto aos nossos parceiros logísticos.

A partir de 2023, além do monitoramento absoluto das emissões, também passamos a acompanhar um **indicador de intensidade**, que relaciona as emissões de Escopos 1 e 2 com a distância percorrida. No primeiro ano da métrica, a intensidade foi de **0,0008 tCO₂e por quilômetro rodado.**

Já em 2024, mesmo com a ampliação das operações, registramos uma queda expressiva nesse indicador, atingindo **0,0005 tCO₂e/km**, o que representa uma **redução de 39,83% na intensidade das emissões operacionais** em relação ao ano anterior. Como o inventário não havia sido elaborado em 2022, não foi possível calcular a redução entre 2022 e 2023.

A gestão das emissões passou a integrar de forma mais estruturada a nossa estratégia ambiental. **Mapear, medir e entender nosso impacto** tem sido o caminho adotado para garantir que o crescimento da Modular siga acompanhado de **responsabilidade climática e compromisso com a sustentabilidade.**





Energia com consciência

GRI 302-1

O consumo de energia elétrica na Modular vem sendo monitorado com atenção e responsabilidade, acompanhando o ritmo de crescimento das nossas operações. Em 2023, registramos um consumo total de **20,35 MWh**, valor que aumentou para **199,87 MWh** em 2024 — reflexo direto da expansão da infraestrutura, do aumento da complexidade logística e da consolidação da unidade de Nova Santa Rita como um **hub estratégico da nossa rede de distribuição**.

Apesar do crescimento expressivo, esse avanço está sustentado por uma **política de eficiência energética**, voltada para o uso inteligente dos recursos e a redução dos impactos ambientais. Entre as iniciativas adotadas estão os **investimentos em infraestrutura sustentável**, o **aproveitamento máximo da iluminação natural** por meio de domus prismáticos e espaços abertos, **a instalação de painéis solares** para geração de energia limpa, e a implementação de **sistemas automatizados de controle e desligamento**, que evitam desperdícios no consumo diário.

Essas medidas fazem parte da nossa estratégia de **crescer com responsabilidade**, mantendo o equilíbrio entre performance operacional e compromisso ambiental.

Mais do que acompanhar os números, a Modular busca **atuar de forma preventiva e inovadora**, garantindo que cada quilowatt consumido seja revertido em valor com o menor impacto possível ao planeta.





Transporte com menos impacto

GRI 3-3 | 305-5 | **Tema material: Qualidade do Ar**

Na Modular, acreditamos que promover a qualidade do ar é mais do que um compromisso ambiental, é uma forma de respeito às comunidades por onde operamos, aos nossos clientes e aos nossos próprios colaboradores. Como empresa do setor de transporte rodoviário de cargas, sabemos que temos um papel importante na construção de uma mobilidade mais limpa e consciente.

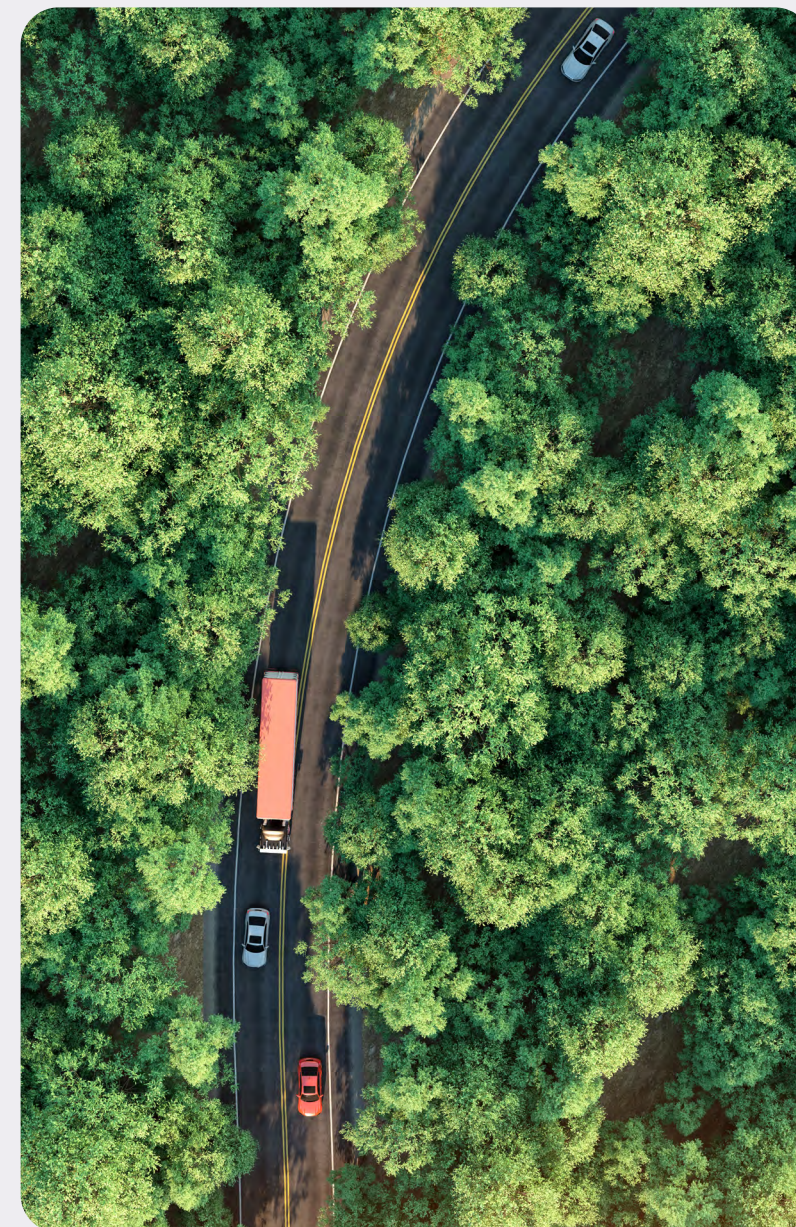
Por isso, adotamos uma série de práticas operacionais que visam mitigar o impacto atmosférico das nossas atividades, tornando nossa operação cada vez mais eficiente e sustentável. Nossa estratégia inclui **investimentos em uma frota moderna e diversificada**, com constante renovação e foco em veículos mais seguros, econômicos e menos poluentes. Hoje, grande parte da frota opera com motores mais recentes, o que favorece o desempenho ambiental e reduz a emissão de resíduos da queima de combustível.


Além disso, a utilização exclusiva de diesel S10, com baixo teor de enxofre, é uma medida concreta para reduzir os efeitos nocivos das emissões. Esse combustível é utilizado em toda a operação própria, contribuindo para minimizar o impacto sobre o ar nas regiões onde atuamos, especialmente em centros urbanos com maior densidade populacional.

A Modular também realiza **manutenção preventiva rigorosa em seus veículos**, com o apoio de tecnologias embarcadas que permitem o monitoramento contínuo do desempenho da frota. Esse controle detalhado ajuda a evitar falhas mecânicas, aumenta a vida útil dos equipamentos e reduz o consumo excessivo de combustível.

Complementando essas ações, oferecemos **treinamentos regulares aos motoristas**, com foco em direção econômica, uso consciente dos recursos e comportamento seguro ao volante. A condução eficiente não apenas colabora com a segurança nas estradas, mas também contribui para a redução de emissões durante a jornada de transporte.

Essas iniciativas integram um plano maior que vincula a gestão ambiental à nossa cultura corporativa — e os resultados já são perceptíveis. Em 2024, registramos uma redução de **39,83% na intensidade das emissões dos escopos 1 e 2 por quilômetro rodado, em comparação com o ano anterior**. Essas iniciativas fazem parte de um plano maior que integra a gestão ambiental à nossa cultura corporativa.





Continuamos evoluindo na estruturação de indicadores internos, que nos permitirão monitorar de forma ainda mais precisa os impactos da nossa atividade na atmosfera. Afinal, entregar com responsabilidade é também garantir que o caminho até o destino seja menos poluente, mais eficiente e alinhado ao futuro que queremos construir.

Pessoas no centro da jornada

- Nossas pessoas
- A saúde e segurança como prioridade
- Conexões que geram impacto





Nosso compromisso com quem faz a Modular acontecer

GRI 3-3 | 2-7 | 2-8 | 2-9 | 2-23 | 2-24 | 2-25 | 2-26 | 2-27 | 2-30 | 401-1 | 401-2 | 401-3 | 402-1 | 404-1 | 404-3 | 407-1 | 408-1 | 409-1

Tema material: Práticas trabalhistas e gestão do trabalho



Na Modular Cargas, entendemos que uma operação de excelência só é possível quando as pessoas estão no centro da estratégia. **Cada carga que chega ao destino, cada processo que avança, cada decisão que é tomada carrega o talento, o comprometimento e a força de trabalho de centenas de colaboradores.** É por isso que a gestão das nossas equipes vai além do cumprimento de normas: ela é orientada por valores como respeito, ética, desenvolvimento e responsabilidade social.

Nosso compromisso com o trabalho digno se materializa em **ações concretas**, que abrangem desde a política de contratação até a criação de um ambiente seguro e transparente, passando pela **escuta ativa, capacitação constante, valorização da diversidade e garantia dos direitos trabalhistas**. Nossa gestão de pessoas está diretamente alinhada aos nossos compromissos ESG e aos princípios que regem uma conduta empresarial responsável, em todos os níveis da organização.

Um time comprometido em cada etapa da jornada

Atualmente, contamos com um total de **205 colaboradores permanentes** na unidade de Nova Santa Rita (RS), sendo 140 homens e 65 mulheres, além de **24 pessoas** atuando em regime sem garantia de carga horária, 16 homens e 8 mulheres.

A equipe atua em áreas diversas e estratégicas para o funcionamento da empresa: analistas de cobrança, profissionais de manutenção, colaboradores do setor financeiro, programadores, representantes comerciais, gestores de leilões, motoboys e outros profissionais que contribuem diariamente com sua expertise e dedicação.

A governança da gestão de pessoas é fortalecida pelas reuniões semanais do Comitê Organizacional da Diretoria, que envolvem todos os diretores e gerentes das unidades e áreas da Modular. Esses encontros são dedicados à análise de pontos estratégicos, melhorias operacionais e alinhamento das lideranças, promovendo decisões mais integradas e assertivas.



Ética, direitos e responsabilidade em primeiro lugar

A Modular possui um conjunto de políticas internas que expressam nosso compromisso com a ética, a integridade e o respeito aos direitos humanos e trabalhistas. Entre elas estão **políticas de qualidade, ética e conduta, segurança viária, saúde e segurança ocupacional, combate ao uso de álcool e drogas, privacidade de dados e práticas comerciais responsáveis**. Todas essas diretrizes são aprovadas pela alta direção e aplicadas de forma padronizada em todas as unidades.

A disseminação dessas políticas acontece por meio de treinamentos, comunicados, materiais digitais e encontros presenciais. Além disso, temos um processo estruturado de delegação de responsabilidades, que garante que os compromissos assumidos estejam integrados às práticas cotidianas da empresa.

Contamos com canais internos de atendimento, como o **SAC** e o setor de **Qualidade**, que recebem e tratam manifestações de forma segura e estruturada. Também mantemos canais confidenciais de denúncia, permitindo que colaboradores e demais partes interessadas reportem irregularidades com garantia de anonimato, se desejarem. Esses canais são avaliados continuamente com base no feedback dos usuários, e os resultados são documentados e compartilhados com as lideranças.



Além disso, realizamos reuniões de conscientização para orientar os colaboradores sobre o uso desses canais, sobre suas responsabilidades e sobre as políticas da empresa. Os temas são abordados de **forma clara, direta e acessível**, promovendo um ambiente de diálogo e confiança.

Nossa abordagem à conformidade é preventiva: **adotamos a análise de riscos como prática constante**, e casos de não conformidade são avaliados com base em critérios de impacto financeiro e operacional. Em 2023 e até o momento atual, **não houve registros de não conformidade com leis ou regulamentos trabalhistas ou corporativos**.



Atrair, integrar e valorizar talentos

Durante o ano de 2023, foram realizadas 122 admissões e 96 desligamentos em nossa unidade de Nova Santa Rita, movimentações que refletem o dinamismo da operação e a constante evolução da nossa equipe.

Todos os colaboradores contratados sob regime CLT têm direito a um pacote de benefícios que inclui **vale-transporte, vale-refeição (ou acesso ao refeitório local), seguro de vida e licenças legais, como maternidade e paternidade.**

No ciclo analisado, tivemos 11 afastamentos por licença parental, 6 mulheres e 5 homens. Desses, 10 retornaram ao trabalho e 7 permaneceram na empresa por pelo menos 12 meses após o retorno, demonstrando nosso cuidado no processo de reintegração.

Taxa de retorno ao trabalho após licença parental	
Homens	100%
Mulheres	83,33%
Taxa de retenção após 12 meses do retorno	
Homens	100%
Mulheres	33,34%

Em respeito à legislação e às boas práticas de gestão, alterações significativas nas condições de trabalho são comunicadas com pelo menos 90 dias de antecedência, **garantindo previsibilidade e transparência para nossos colaboradores.**

Desenvolver pessoas é parte da nossa rota

Na Modular, capacitação é mais do que um dever, é um compromisso com o futuro. Investimos na formação contínua dos nossos profissionais por meio de programas internos de treinamento, com conteúdos personalizados por área, videoaulas, apresentações e materiais de fácil assimilação. Ao final de cada ciclo, os colaboradores respondem a questionários que nos ajudam a medir a eficácia das capacitações.

Em 2023, foram registradas **378 horas e 58 minutos de capacitação**, número que **aumentou para 478 horas** em 2024, demonstrando nosso foco contínuo no desenvolvimento técnico e comportamental do time.

Além disso, **100% dos colaboradores foram avaliados quanto ao seu desempenho**, fortalecendo a cultura de feedback, escuta ativa e evolução contínua.





Por isso, seguimos trabalhando para que cada colaborador se sinta valorizado, ouvido e preparado para crescer com a gente. E é com esse espírito que seguimos adiante: **com pessoas no centro e o futuro como destino.**

Direitos garantidos

Nosso compromisso com o trabalho digno é absoluto.

Atuamos de forma ativa na prevenção ao trabalho forçado ou análogo à escravidão, assegurando que todas as contratações respeitem os direitos fundamentais e ocorram de acordo com a legislação vigente. Também promovemos treinamentos específicos e mantemos monitoramento constante das condições de trabalho, com atenção especial a estagiários, jovens aprendizes e colaboradores terceirizados.

A prevenção ao trabalho infantil também é tratada com seriedade. Nossas práticas de contratação incluem a verificação da idade mínima exigida por lei, além do monitoramento das funções exercidas por jovens aprendizes, garantindo que não haja exposição a atividades de risco.

Sobre liberdade sindical e negociação coletiva, respeitamos integralmente a legislação trabalhista e adotamos práticas de padronização de processos nas nossas filiais, com o objetivo de evitar quaisquer riscos que comprometam esse direito. Nossos esforços se concentram na construção de um ambiente transparente, seguro e orientado ao diálogo.

Na Modular, sabemos que nossos caminhões carregam mais do que mercadorias, eles carregam histórias, sonhos, profissionais e famílias.



A saúde e a segurança como prioridade

GRI 2-7 | 2-8 | 2-23 | 2-24 | 2-25 | 2-26 | 2-30 | 403-1 | 403-2 | 403-3 | 403-4 | 403-5 | 403-6 | 403-7 | 403-8 | 403-9 | 410-1

Tema material: Saúde e segurança do trabalhador

Na Modular, a segurança e o bem-estar das pessoas não são vistos como obrigação, **são princípios que guiam todas as nossas decisões**. Sabemos que nenhuma operação vale a pena se não for segura, humana e ética.

E é por isso que colocamos a vida em primeiro lugar.

Garantir que cada colaborador retorne para casa todos os dias com saúde, dignidade e orgulho do trabalho que realiza é a base sobre a qual construímos nossos processos, treinamentos e estratégias.

Nosso compromisso com a saúde e segurança dos funcionários é tratado de forma **estruturada e abrangente**, com políticas aprovadas pela alta liderança e aplicadas a todas as unidades da empresa. Essas políticas são comunicadas de maneira clara a todos os colaboradores, reforçadas por meio de treinamentos práticos e alinhadas às legislações vigentes e aos principais referenciais nacionais e internacionais.

A Modular conta com um **Sistema de Gestão de Segurança e Saúde no Trabalho (SGSST)** implementado conforme as Normas Regulamentadoras (Portaria 3.214/78), incluindo o **Programa de Gerenciamento de Riscos (PGR)** e o **Programa de Controle Médico de Saúde Ocupacional (PCMSO)**.

Nossos trabalhadores estão organizados em **Grupos Homogêneos de Exposição (GHE)**, de forma a garantir o controle, rastreabilidade e o atendimento às particularidades de cada função.

Hoje, 100% dos nossos 205 colaboradores com vínculo empregatício em Nova Santa Rita (140 homens e 65 mulheres) estão cobertos por esse sistema.



Gestão integrada, cuidado compartilhado

Para tornar esse compromisso realidade, contratamos uma assessoria especializada em saúde e segurança do trabalho, que nos apoia desde a elaboração do PGR e do PCMSO até o monitoramento dos indicadores e cumprimento das obrigações legais.

Também contamos com a parceria estratégica da **SAFE - Soluções em Saúde, Segurança no Trabalho e Meio Ambiente**, responsável pela gestão da saúde ocupacional da empresa em nível nacional. A SAFE cuida da convocação para exames periódicos, do agendamento em clínicas credenciadas, do controle de laudos e ASOs, dos exames toxicológicos e psicológicos (obrigatórios para os motoristas profissionais), além de elaborar relatórios gerenciais e orientar os gestores sobre boas práticas em saúde do trabalho.

A tecnologia também está a nosso favor. A Modular opera com um **sistema digital** atualizado para controle de documentos legais, datas de vencimento de exames e notificações automatizadas. Assim, asseguramos uma gestão preventiva, conectada e alinhada às boas práticas do setor logístico.

Prevenir é tão importante quanto agir

Nossa política de segurança não se limita a protocolos técnicos, **ela é parte da cultura organizacional**. Na Modular, **todos os colaboradores são incentivados a relatar situações de risco, sem medo de represálias**. Esse estímulo à comunicação aberta contribui para a identificação precoce de perigos e a redução de incidentes.

Entre os principais perigos mapeados, destacamos a **exposição a produtos químicos e suas incompatibilidades**, especialmente no transporte e armazenamento. Para mitigar esses riscos, seguimos rigorosamente a **Tabela de Incompatibilidade Química**, fornecemos kits de emergência com EPIs e realizamos treinamentos específicos para condutores e supervisores sobre como agir em situações de vazamento ou

contato acidental com substâncias perigosas. Além disso, mantemos duas unidades de kits de contenção nos pátios e uma cultura de orientação que reforça: se houver vazamento, não manipule o produto — consulte imediatamente a FSD (Ficha de Segurança de Dados) e acione os responsáveis.

As investigações de acidentes são conduzidas pelo técnico de segurança junto com os membros da **CIPA (Comissão Interna de Prevenção de Acidentes)**, com registro em formulário próprio e proposição de ações corretivas com prazo e responsáveis definidos.





CIPA: Conectando pessoas, promovendo segurança

Na Modular, **a CIPA é um elo de diálogo, escuta e melhoria contínua**. A participação é aberta a todos os colaboradores, e os membros eleitos passam por um curso de 16 horas conforme a NR-5, com conteúdos sobre ambiente e riscos de trabalho, doenças ocupacionais, legislação, inclusão e prevenção ao assédio moral e sexual.

As reuniões acontecem mensalmente e contam com a presença de convidados, **porque acreditamos que a construção de um ambiente mais seguro se dá de forma colaborativa**. Durante os encontros, são apresentados os dados do PGR e PCMSO, debatidas melhorias e discutidas medidas preventivas. A atuação da CIPA é valorizada e constantemente incentivada por toda a liderança.

Na Modular, entendemos que garantir a segurança patrimonial e das pessoas deve ser feito com responsabilidade e ética. Por isso, **100% dos profissionais de segurança que atuam em nossas unidades**, sejam próprios ou terceirizados, passam por treinamentos específicos em direitos humanos e conduta ética no ambiente de trabalho, alinhados à legislação vigente e às diretrizes da empresa. Esse cuidado faz parte do **nosso compromisso com um ambiente seguro**, respeitoso e livre de qualquer forma de discriminação ou abuso de autoridade.

Indicadores que comprovam nossa evolução

O monitoramento de acidentes é uma prática essencial na Modular. Em 2023, foram registrados 6 acidentes de trabalho, número que caiu para 3 em 2024, sem nenhum caso grave ou fatal nos dois anos.

As ocorrências são variadas, sem predominância de um tipo específico, mas em sua maioria relacionadas a batidas contra mãos, pequenos traumas ou incidentes leves. Os dados são apurados com base no total de horas trabalhadas (586.210h em 2022 e 690.060h em 2023), e os índices são calculados considerando a métrica de 1.000.000 horas trabalhadas.

É importante destacar que essas estatísticas referem-se apenas aos colaboradores com vínculo empregatício com a Modular, não incluindo terceirizados ou temporários, que são monitorados pelas suas respectivas empresas contratadas, mediante exigência do mesmo nível de rigor no cumprimento dos programas de segurança.

Saúde que vai além do campo profissional

A Modular também incentiva o cuidado com a saúde física e mental de forma mais ampla. Todos os nossos colaboradores CLT têm acesso à cooperativa de saúde

Doctor Clin, que oferece atendimento de qualidade com ampla rede de cobertura e acesso facilitado.

Nossa atuação não se restringe à prevenção de acidentes e à medicina ocupacional — ela se estende à qualidade de vida, ao equilíbrio emocional e à promoção de bem-estar, entendendo que **um ambiente seguro é aquele onde as pessoas se sentem cuidadas por completo**.

Segurança que move o presente e protege o futuro

Na Modular, acreditamos que segurança vai além do capacete, do EPI ou do treinamento. É sobre cultura, responsabilidade e propósito. É sobre garantir que cada jornada de trabalho se encerre com a certeza de que a vida foi preservada, o respeito mantido e a dignidade valorizada.

Esse é o caminho que escolhemos trilhar: **com pessoas no centro, dados que orientam, práticas que protegem e uma escuta ativa que transforma**.

Porque cuidar de quem move o mundo é, e sempre será, prioridade absoluta para a Modular.



Conexão que gera impacto

GRI 2-6 | 2-23 | 2-24 | 2-25 | 2-26 | 2-27 | 2-29 | 3-3 | 413-1 | 413-2 | 203-1 | 203-2 | **Tema material: Vulnerabilidade e impactos na comunidade**

Na Modular, acreditamos que crescer com propósito é crescer junto. Nosso olhar está voltado não apenas para os quilômetros percorridos, mas também para as comunidades onde estamos presentes. Entendemos que **nosso impacto vai além das operações logísticas, ele está na maneira como nos relacionamos com as pessoas, com o território e com o futuro coletivo.**

A responsabilidade social faz parte da nossa cultura. Está no dia a dia de quem trabalha na Modular, nas ações de quem lidera e no compromisso institucional de causar impactos positivos, especialmente em momentos de vulnerabilidade. Nossa conduta responsável é formalizada em políticas aprovadas pela alta direção, e traduzida em programas, projetos e atitudes que fazem a diferença para quem mais precisa.

IMERS: nossa ponte com a comunidade

Em maio de 2022, nasceu o Instituto Modular de Educação e Responsabilidade Social (IMERS), iniciativa que traduz o propósito da Modular Cargas de atuar com responsabilidade nos territórios onde circula. Com foco em

educação, prevenção, inclusão e assistência, o instituto é guiado por princípios de ética, empatia e colaboração.

No dia 13 de dezembro de 2024, a Modular consolidou esse compromisso com a inauguração oficial do IMERS, realizada na matriz operacional em Nova Santa Rita. O evento reuniu colaboradores, clientes, lideranças e parceiros institucionais, como o Banco de Alimentos Canoas, a CICS e o SETCERGS, e marcou um passo importante na trajetória da empresa como agente de transformação social e setorial.

Durante a cerimônia, o presidente do SETCERGS, Sérgio Mário Gabardo, entregou uma placa em reconhecimento às ações da Modular e ressaltou a relevância de sua contribuição:

“A Modular Cargas, do diretor Renê Mesquita, tem nos ensinado o valor de transformar ações em esperança.”

Sérgio Mário Gabardo

Presidente do SETCERGS





Instituto Modular de Educação
e Responsabilidade Social

O IMERS é uma **plataforma de solidariedade** que mobiliza a equipe da Modular e seus parceiros para atender às necessidades da população em diferentes contextos, especialmente em situações emergenciais. Sua atuação se dá em **promover a segurança no transporte rodoviário, contribuindo para a prevenção de acidentes e a preservação da vida; e fortalecendo comunidades por meio de ações sociais.**

Projetos que fortalecem comunidades: ações sociais que transformam realidades

Muito além da logística, a Modular Cargas entende que seu papel é ir além do transporte, oferecendo cuidado, apoio e solidariedade em locais onde esses valores mais fazem a diferença. Com essa visão, a empresa desenvolve e apoia uma série de projetos sociais que geram impacto direto na vida de centenas de pessoas em situação de vulnerabilidade.

A seguir, apresentamos algumas das principais iniciativas que marcaram nossa atuação e contribuíram para a transformação social nos últimos ciclos:

Solidariedade e ação durante as enchentes de 2024

Em maio de 2024, o Rio Grande do Sul vivenciou uma tragédia climática sem precedentes, com enchentes devastadoras que afetaram milhares de pessoas. Diante dessa calamidade, a Modular Cargas, mais uma vez, se mostrou comprometida com a comunidade, transformando sua unidade em Nova Santa Rita em um centro de acolhimento para os desabrigados. Mais de **400 pessoas encontraram abrigo, alimentação e suporte**

emocional em um momento crítico. A empresa não apenas ofereceu recursos materiais, mas também se fez presente de maneira humana, atendendo as necessidades mais urgentes daqueles que perderam tudo.

A ação da Modular não se limitou a fornecer abrigo. A antiga sede da empresa, localizada em Canoas, se tornou um ponto central de distribuição de doações, com mais de 5.000 m² destinados ao recebimento e envio de alimentos, roupas, produtos de higiene e outros itens essenciais.

A frota da Modular Cargas foi colocada à disposição para garantir a logística das doações, funcionando 24 horas por dia para atender a comunidade e outras instituições da região.

O papel da Modular nesse momento foi reconhecido por diversas instituições, incluindo o SETCERGS, que, durante a inauguração do IMERS, prestou uma homenagem à empresa. A entidade destacou a importância da Modular como um agente de transformação social, especialmente em um momento tão difícil como as enchentes de 2024, quando a empresa se tornou um verdadeiro pilar de apoio à comunidade.

Essas ações são coordenadas pelo IMERS, que desde sua fundação, tem trabalhado para promover a educação, a segurança e o bem-estar das comunidades em que a empresa atua.



Reforçando boas práticas e segurança nas estradas

Na Modular Cargas, acreditamos que a excelência operacional no setor de transportes vai além da entrega pontual e eficiente. Para garantir que nossas operações sejam seguras e sustentáveis, **é fundamental que nossa equipe de motoristas esteja sempre atualizada e capacitada**. Pensando nisso, promovemos o **Treinamento de Motoristas**, uma ação contínua que visa reforçar boas práticas de direção, garantir a segurança rodoviária e preparar nossos motoristas para os desafios das estradas.

Esse treinamento é estruturado para abordar desde a condução defensiva e a correta utilização dos equipamentos de segurança até técnicas de economia de combustível e análise de riscos no trânsito. Com isso, **buscamos criar não só um ambiente de trabalho mais seguro**, mas também garantir que as operações logísticas da Modular Cargas sejam realizadas de forma ainda mais eficiente, reduzindo riscos e promovendo a sustentabilidade nas estradas.

Nossa dedicação à segurança é refletida na **Certificação 39001**, um dos principais padrões internacionais para a gestão da segurança viária em empresas de transporte. A renovação dessa certificação, obtida com sucesso na última auditoria, reforça nosso compromisso com a segurança de nossos motoristas, das comunidades que atendemos e das rodovias por onde passamos.

Esse certificado é um *marco importante* que valida as práticas adotadas pela Modular Cargas e solidifica nossa imagem no mercado como uma *empresa responsável e comprometida com a segurança no trânsito*.

Além disso, a Modular Cargas tem trabalhado para garantir maior **diversidade e inclusão** no setor logístico, um exemplo disso é a ação **“Elas Dirigindo pelo Futuro”**, promovida pelo IMERS. Este projeto capacita mulheres para atuarem como motoristas de transporte de cargas, oferecendo, sem custos, habilitação, curso MOPP e outros licenciamentos necessários. Ao integrar mulheres no setor, estamos contribuindo para a diversidade e abrindo novas oportunidades, fortalecendo o compromisso da empresa com a inclusão e a igualdade no mercado de trabalho.

Cada treinamento, cada iniciativa e cada ação que promovemos visam criar um ambiente mais seguro para todos. Com isso, garantimos que a Modular Cargas continue sendo uma referência no setor, não só pela sua eficiência logística, mas também pelo seu compromisso com a segurança e com o bem-estar de todos.





Além das iniciativas mencionadas, a Modular Cargas também se envolve ativamente em outras ações sociais que impactam positivamente as comunidades em que opera. Conheça mais algumas ações que a Modular realiza a seguir:



Banco de Alimentos de Canoas

Com uma parceria sólida e de longa data com o Banco de Alimentos de Canoas, a Modular atua ativamente para fortalecer a segurança alimentar de famílias em situação de vulnerabilidade. Por meio de campanhas internas de arrecadação, engajamento de colaboradores e apoio logístico, a empresa contribui para levar alimentos e recursos essenciais a quem mais precisa, reforçando seu compromisso com o bem-estar da comunidade local.



APAV – Associação dos Pais e Amigos do Voleibol

A Modular apoia o esporte como ferramenta de inclusão e formação de jovens, patrocinando a APAV – Associação dos Pais e Amigos do Voleibol. Por meio dessa parceria, a empresa incentiva o desenvolvimento de competências como disciplina, trabalho em equipe e dedicação, promovendo oportunidades para que crianças e adolescentes se envolvam em atividades esportivas e construam caminhos positivos para o futuro.



Programa Formando para o Futuro – Inspirando Jovens

Em julho de 2024, a Modular esteve presente no programa Formando para o Futuro, promovido pela CICS Canoas, que tem como propósito preparar jovens para o mercado de trabalho. O encontro contou com a participação especial do Diretor Presidente da Modular, Renê Mesquita, também Vice-Presidente de Transporte e Logística da entidade, que compartilhou sua trajetória profissional e empreendedora. Ao relatar sua experiência de vida e responder às perguntas dos alunos, Renê deixou palavras motivadoras que inspiraram os participantes a acreditar em seu potencial e a construir carreiras pautadas pela ética, pela resiliência e pela inovação.



Liga Feminina de Combate ao Câncer

Parceira da Liga Feminina de Combate ao Câncer, a Modular apoia iniciativas de prevenção, conscientização e cuidado às pessoas impactadas pela doença. Essa colaboração reforça o compromisso da empresa com a saúde e o bem-estar da comunidade.



Natal Solidário

O Natal Solidário é uma das iniciativas da Modular que arrecada e distribui brinquedos e kits escolares, levando alegria e apoio a crianças em situação de vulnerabilidade.



Projeto Voluntários é Assim

A Modular apoia o Projeto Voluntários é Assim, fortalecendo ações de solidariedade e engajamento social que promovem auxílio direto às pessoas em situação de vulnerabilidade, ampliando o impacto positivo da empresa na comunidade.



Inverno Quente

O apoio a campanha Inverno Quente garante a doação de agasalhos e cobertores para famílias em situação de necessidade, ajudando a enfrentar os períodos mais frios com dignidade e segurança.



Volta às Aulas com Dignidade

A campanha Volta às Aulas com Dignidade distribui materiais escolares para crianças e adolescentes, fortalecendo o acesso à educação e reafirmando o compromisso da Modular em apoiar a comunidade nos momentos mais críticos.

Essas ações são
um reflexo do
compromisso
contínuo da Modular
em contribuir para
*uma sociedade
mais justa e
solidária.*



Relacionamentos que fazem a diferença

Na Modular, os relacionamentos com nossos stakeholders, colaboradores, clientes, fornecedores, comunidade, governo e parceiros, são cultivados com **respeito e comunicação transparente**. Estabelecemos uma rotina de diálogo com diferentes públicos, utilizando ações de endomarketing, materiais informativos, e-mail marketing, publicações em redes sociais e canais de escuta.

Com a comunidade e órgãos públicos, mantemos uma relação colaborativa, promovendo ações conjuntas e divulgando informações relevantes sobre segurança, responsabilidade social e sustentabilidade ambiental. A comunicação é contínua, **buscando sempre alinhar nossas ações às demandas sociais e aos princípios de cidadania corporativa**.



Prevenção de impactos e canais de escuta

Nosso compromisso com a comunidade também se reflete na forma como prevenimos, gerimos e respondemos a impactos sociais. A Modular conta com um SAC estruturado e um setor de Qualidade que acompanha as manifestações recebidas por diferentes canais, como site institucional e plataformas externas.

Além disso, mantemos reuniões de conscientização e momentos de escuta ativa, incentivando que colaboradores e partes interessadas tragam suas preocupações, dúvidas ou sugestões. Esses encontros são fundamentais para fortalecer a cultura de responsabilidade e proximidade com os nossos públicos.

Atuamos ainda com análise contínua de riscos, para evitar casos de não conformidade com leis ou regulamentos que possam causar impactos negativos à comunidade. Em 2023, não registramos nenhum incidente dessa natureza, o que demonstra a solidez dos nossos processos e o compromisso com a conformidade.

Foco no essencial: como nossos negócios impactam o entorno

A Modular opera no transporte de produtos químicos (exceto classes 1 e 7), saneantes, cosméticos e alimentos não perecíveis. Todas as atividades são precedidas de

uma avaliação técnica da FISPQ (Ficha de Informação de Segurança de Produtos Químicos), garantindo que somente cargas compatíveis com nossa estrutura e licenciamento sejam transportadas com segurança.

Essa postura preventiva reflete nosso cuidado com os territórios onde operamos, com atenção especial aos impactos que o transporte de cargas pode causar. A responsabilidade ambiental e social está integrada ao nosso modelo de negócio, e é esse compromisso que orienta nosso crescimento sustentável.

Transformar realidades com empatia e propósito

Sabemos que nenhuma empresa cresce sozinha.

É preciso ter raízes firmes, vínculos sólidos e sensibilidade para enxergar as necessidades ao redor. A Modular acredita que seu papel vai além da operação logística: somos um agente ativo de transformação.

Nosso foco está em continuar desenvolvendo ações que respeitem, valorizem e melhorem as realidades das comunidades que fazem parte da nossa jornada. O futuro só faz sentido se for construído de forma coletiva, e é com esse espírito que seguimos em frente: com responsabilidade, coerência e conexão com a sociedade.



Ética como ponto de partida

- Integridade, é o que nos move
- Estratégia com direção e propósito
- Segurança, prevenção e resiliência operacional





Integridade é o que nos move

GRI 2-15 | 2-16 | 2-17 | 2-23 | 2-24 | 2-25 | 2-26 | 2-27 | 3-3 | 205-1 | 205-2 | 205-3 | 206-1 | 417-3 | **Tema material: Compliance (Ética e integridade)**

Na Modular, a ética não é uma diretriz pontual ou um item de checklist corporativo. Ela é parte do nosso DNA, da forma como conduzimos cada operação, como nos relacionamos com parceiros e como promovemos um ambiente justo e transparente para nossos colaboradores. Temos clareza de que a integridade é um dos pilares mais importantes de qualquer organização que deseja prosperar de forma sustentável e ser reconhecida como confiável em todos os elos de sua cadeia.

Nosso compromisso com a governança ética vai além do discurso. Está estruturado em políticas formais, em treinamentos recorrentes, na atuação preventiva de nossos comitês e, principalmente, na postura do nosso time. A ética, para nós, é uma prática cotidiana. Ela está presente nas grandes decisões, mas também nos pequenos gestos, e é isso que torna nosso compliance genuíno, prático e vivo em nossa cultura.

Valores que guiam nossas atitudes

A Modular adota um conjunto de políticas corporativas que estabelecem diretrizes para garantir uma conduta empresarial responsável, ética e alinhada às boas práticas do setor. Entre elas, destacam-se as políticas de Qualidade,

Segurança Viária e de Trânsito, Segurança Patrimonial, Combate ao Uso de Álcool e Drogas, Ética e Conduta, Práticas Comerciais, Privacidade, Saúde, Segurança e Meio Ambiente.

Essas políticas são aprovadas pela alta direção, comunicadas de forma clara a todos os colaboradores e aplicadas de forma transversal às nossas operações. Os treinamentos são personalizados conforme a área e a função, utilizando slides, videoaulas e dinâmicas didáticas. Após cada capacitação, aplicamos testes de retenção para avaliar a eficácia do conteúdo e garantir que o conhecimento se transforme em prática.

Essa estrutura fortalece o alinhamento entre o que acreditamos e o que entregamos. Mais do que regras, oferecemos ferramentas e clareza para que todos saibam como agir de forma ética em qualquer situação.



Ética em toda a estrutura

A gestão de riscos éticos e reputacionais na Modular é **integrada à nossa governança estratégica**. Por meio do nosso mapa de gestão organizacional, monitoramos riscos internos e externos com base em critérios definidos em reuniões semestrais que envolvem toda a diretoria e os gerentes das unidades.

Essa governança é operacionalizada por meio de comitês internos, como o comitê de prevenção de acidentes e análise de riscos, que atua de forma preventiva na identificação de situações que possam comprometer nossa integridade ou gerar impactos adversos à sociedade. **As decisões tomadas e os riscos avaliados são reportados diretamente à diretoria para tomada de ação imediata.**

Conflitos de interesse são tratados com **seriedade**. Quando identificados, são encaminhados ao setor jurídico para análise contratual e, se necessário, medidas corretivas são aplicadas. Esse processo assegura que **todas as relações da Modular**, com colaboradores, fornecedores ou parceiros, **estejam baseadas em transparência e lisura.**

Ética com escuta ativa

A Modular disponibiliza canais de denúncia sigilosos e acessíveis para todos os stakeholders. Esses canais são constantemente divulgados por meio de materiais internos, comunicados, treinamentos e reuniões. Garantimos o anonimato e a proteção do denunciante,

além de promover uma cultura em que a escuta e o acolhimento são incentivados.

As denúncias e manifestações recebidas são analisadas por equipes responsáveis do setor de Qualidade e SAC, que atuam de forma coordenada para investigar, registrar e solucionar os casos. **A eficiência desses processos é acompanhada por meio de indicadores internos**, permitindo a avaliação contínua dos resultados e a melhoria dos mecanismos.

Realizamos também reuniões de conscientização específicas sobre conduta ética, nas quais abordamos a importância da integridade e reforçamos os canais de escuta. Esses momentos são **espaços de diálogo franco**, onde colaboradores são incentivados a trazer suas dúvidas e sugestões.



Compromisso contínuo com a transparência

A Modular acredita que a prevenção é o melhor caminho para combater a corrupção. Por isso, **100% dos nossos colaboradores e stakeholders receberam capacitação específica sobre integridade e combate à corrupção**, com abordagens personalizadas de acordo com suas funções. Os treinamentos reforçam a importância do comportamento ético, destacam casos práticos e ensinam como agir diante de situações de conflito moral.

Nossos processos de apuração são conduzidos com rigor. Quando uma conduta indevida é identificada com base em evidências claras, aplicamos sanções proporcionais, inclusive com possibilidade de desligamento por justa causa, conforme previsto na legislação e nas normas internas da empresa.

Durante o ciclo reportado, **não foram registrados casos de corrupção na Modular**. Nenhum colaborador, parceiro ou fornecedor esteve envolvido em situações de suborno ou outras práticas indevidas.

Esse resultado é reflexo de uma postura preventiva, de controles bem estruturados e do fortalecimento contínuo da cultura de integridade dentro da organização. Ao longo do tempo, a Modular consolidou processos e práticas que tornam o combate à corrupção uma responsabilidade assumida em todos os níveis, com clareza, coerência e compromisso com a ética.





Transparência que fortalece a confiança

Nosso compromisso com a ética não se limita às rotinas internas, ele abrange toda a forma como nos posicionamos no mercado. **Monitoramos continuamente nossas práticas comerciais para assegurar que estejam alinhadas às diretrizes legais e aos nossos princípios de integridade.** Buscamos garantir que não haja qualquer indício de conduta anticoncorrencial, abuso de poder econômico ou comunicação inadequada sobre nossos serviços.

Toda a comunicação institucional da Modular, seja em canais oficiais, materiais promocionais ou propostas comerciais, é elaborada com clareza, responsabilidade e base em informações verificáveis. Acreditamos que relações de longo prazo se constroem com transparência e coerência.

Durante o período deste relatório, **não foi registrada nenhuma ação judicial, denúncia ou processo administrativo** relacionado a práticas anticoncorrenciais ou abuso de posição dominante.

Da mesma forma, **não houve qualquer caso de não conformidade com regulamentos de rotulagem**, comunicação ou marketing dos serviços prestados pela Modular.

Esses resultados **reforçam a consistência da nossa atuação ética em todas as frentes** e evidenciam a seriedade com que conduzimos o relacionamento com clientes, fornecedores, autoridades e o mercado como um todo.

Integridade sustentada por ações

A Modular entende que a reputação de uma empresa não se constrói apenas pela qualidade do que entrega, mas principalmente pela forma como conduz cada etapa de sua atuação. É no cuidado com os processos, na coerência entre discurso e prática e na postura ética diante dos desafios que se consolida a verdadeira confiança.

Por isso, seguimos fortalecendo a nossa cultura de integridade, ampliando os canais de escuta ativa, investindo continuamente na capacitação das equipes e garantindo que os princípios de ética e compliance estejam presentes nas decisões do dia a dia, não apenas como valores declarados, mas como condutas vividas.

Mais do que cumprir normas, nosso compromisso é liderar com responsabilidade, influenciar positivamente o nosso setor e deixar uma marca sólida de respeito, transparência e credibilidade em cada relação construída.

Porque, para nós, fazer o certo é o caminho natural para seguir adiante com consistência e propósito.



Estratégia com direção e propósito

GRI 2-9 | 2-10 | 2-11 | 2-12 | 2-13 | 2-15 | 2-16 | 2-17 | 2-18 | 2-19 | 2-20 | 3-3 | 207-2

Tema material: Estrutura de governança e planejamento estratégico

Na Modular, entendemos que a solidez da governança corporativa é o alicerce para decisões responsáveis, crescimento sustentável e relações de confiança com todos os nossos públicos. Nossa estrutura de governança busca garantir **agilidade**, **coerência estratégica** e **uma gestão alinhada aos princípios da ética, da transparência** e da **responsabilidade compartilhada**.

Liderança com um olhar no futuro

A governança da Modular é pautada por uma **atuação integrada entre diretoria, gestores e lideranças das unidades**. Realizamos reuniões estratégicas semanais com participação de todos os gerentes e coordenadores das áreas e filiais, além da alta direção, para análise de desempenho, tomada de decisão e acompanhamento de riscos operacionais e estratégicos.

Esse comitê organizacional da diretoria é o principal espaço de governança executiva da empresa. Com ele, **garantimos que as decisões estejam sempre conectadas à realidade das operações**, ouvindo quem está na ponta e promovendo uma gestão participativa e descentralizada.

Governança familiar com visão profissional

A Modular possui um **modelo de governança familiar estruturado**, composto por membros da família fundadora que atuam na gestão executiva, com apoio técnico especializado. O conselho familiar é formado por **Inês Mesquita** (Diretora Administrativa), **Rice Fagundes** (Diretor Geral), **Renê Mesquita** (Diretor Presidente), **Letícia Mesquita** e **Juliana Mesquita** (Comitê Familiar), além de uma consultoria externa que contribui com orientações estratégicas.

O Diretor Presidente, Renê Mesquita, exerce também o papel de liderança máxima da organização, sendo responsável pela definição da visão estratégica e condução da empresa em linha com os objetivos de longo prazo.





Pensar coletivo, executar com direção

Embora a Modular ainda não possua um comitê de riscos formalmente instituído, **todas as áreas da empresa são monitoradas individualmente por suas lideranças e discutidas de forma coletiva nas reuniões estratégicas.** As análises de risco consideram aspectos operacionais, de sustentabilidade, compliance e segurança.

Durante os encontros, os riscos são identificados, analisados e, quando necessário, repassados à alta direção com recomendações e planos de ação. O Comitê de Prevenção de Acidentes, por exemplo, atua de forma proativa na identificação de riscos ligados à segurança operacional.

Essas reuniões incluem ainda o acompanhamento dos indicadores de desempenho e a avaliação de práticas organizacionais por parte do órgão de governança. **Os resultados dessas análises podem gerar ações como revisão de estruturas, realocação de funções ou implantação de programas de capacitação para as lideranças.**

A avaliação de conflitos de interesse é conduzida pelo setor jurídico, que revisa os contratos e orienta a gestão sempre que necessário, **garantindo uma atuação alinhada aos nossos princípios éticos e às exigências legais.**

A governança de riscos e a definição dos principais pontos estratégicos da empresa ocorrem por meio do nosso **Mapa de Gestão Organizacional**, atualizado em reuniões semestrais com a presença da diretoria e gestores de todas as unidades.



Valorização com transparência e direção

Estamos atualmente estruturando uma política corporativa de cargos, salários e progressão de carreira, que será aplicada a todos os níveis da organização. O processo está sendo construído com base em **critérios técnicos, metas estratégicas e um olhar atento à valorização do capital humano**.

Embora a empresa já conte com procedimentos operacionais descritos em instruções de trabalho, **o novo modelo busca consolidar diretrizes mais claras, justas e coerentes com as necessidades do negócio**, garantindo isonomia nas promoções e reforçando a atratividade da Modular como marca empregadora.

Compromisso com a transparência fiscal

A governança fiscal da Modular é gerida diretamente pela Matriz em Nova Santa Rita/RS, com o suporte técnico do setor contábil e fiscal corporativo. **A empresa adota uma postura conservadora em relação às estratégias tributárias, priorizando a conformidade legal e a mitigação de riscos fiscais e operacionais.**

Todas as diretrizes tributárias são discutidas com as áreas de negócio, considerando os tributos federais, estaduais

e municipais. A estratégia é aprovada e monitorada pela diretoria administrativa e financeira, em conjunto com o setor de controladoria. A empresa também conta com **consultorias externas especializadas**, que garantem a atualização das práticas contábeis e fiscais conforme a legislação vigente.

A Modular participa ativamente de **comitês tributários do SETCERGS e do SETCESP**, reforçando seu compromisso com o setor e promovendo um ambiente regulatório mais seguro para todos os envolvidos. A comunicação entre o setor fiscal e as partes interessadas é contínua, transparente e baseada em dados técnicos e legais.





Segurança, prevenção e resiliência operacional

GRI 2-12 | 2-13 | 2-14 | 2-16 | 2-23 | 2-24 | 2-25 | 2-26 | 3-3 | 201-2 | 205-1 | 205-3 | GRI 207-2 | 418-1

Tema material: Gerenciamento de riscos e incidentes críticos

Na Modular, **o gerenciamento de riscos não é apenas um requisito organizacional, é uma prioridade estratégica.**

O compromisso com a prevenção, a segurança e a continuidade dos negócios guiam nossas ações diárias, da governança corporativa à operação de ponta. A abordagem adotada parte de uma gestão descentralizada e funcional, na qual cada área analisa seus próprios riscos e os traz à mesa de decisão em encontros semanais que reúnem a alta direção, lideranças e gestores de todas as unidades.

Nosso mais alto órgão de governança **atua diretamente na análise e aprovação das principais informações e iniciativas**, garantindo alinhamento entre risco, desempenho e estratégia. Já o mapa de gestão organizacional é atualizado semestralmente, consolidando os riscos internos e externos que possam afetar a Modular.

Operações com resiliência

Sabemos que os impactos climáticos são riscos críticos e tangíveis. Por isso, incorporamos à **Estratégia de Sustentabilidade uma agenda voltada às mudanças climáticas** abordando desde riscos operacionais até

reputacionais. Um exemplo claro foi a enchente de 2024 no Rio Grande do Sul, que atingiu diretamente nossa unidade de Nova Santa Rita, interrompendo operações, afetando colaboradores e exigindo respostas rápidas.

Esse evento reforçou nossa atuação preventiva, conduzida pelo Núcleo de Sustentabilidade/Qualidade, Comitê Ambiental e departamento de Frota, com foco na descarbonização e em soluções sustentáveis. Além disso, a empresa desenvolveu um guia interno para letramento em risco climático, que vem sendo disseminado entre todas as unidades.

Integridade que guia e protege nossas decisões

Nosso compromisso com a ética e a responsabilidade está registrado em políticas corporativas que abrangem desde segurança patrimonial e viária até ética e privacidade. Essas diretrizes são aprovadas pela alta direção e comunicadas a todos os níveis hierárquicos. Para garantir que não sejam apenas documentos formais, estruturamos um processo de capacitação que atende às necessidades de cada área, com conteúdos claros e

didáticos, questionários de avaliação e mecanismos de acompanhamento de aplicação prática.

Disponibilizamos canais de escuta confidenciais e seguros, acessíveis a todos os stakeholders, para o registro de preocupações, dúvidas e sugestões. Os temas levantados são discutidos nas reuniões do comitê, e, quando identificadas condutas inadequadas com evidências claras, a Modular aplica medidas disciplinares cabíveis, incluindo justa causa.

Durante o período deste relato, não foram identificadas ocorrências relacionadas a corrupção ou conflitos de interesse, tampouco registros de não conformidade com relação à privacidade de dados. Esse histórico reafirma a efetividade do nosso sistema de integridade.



Operações com resiliência

Em um cenário de legislações complexas e em constante evolução, a Modular adota uma gestão fiscal pautada pela responsabilidade, conformidade e transparência. A governança tributária é conduzida pela Diretoria Administrativa e Financeira e pela controladoria, com suporte de consultorias independentes.

A gestão de riscos fiscais considera tributos em âmbitos municipal, estadual e federal, e o relacionamento com órgãos públicos é estruturado com base na confiança e na comunicação clara. Internamente, o escritório corporativo recebe relatos das unidades e conduz a análise individualizada de cada caso.

A Modular também participa ativamente de comitês tributários de entidades como o SETCERGS e SETCESP, reforçando seu papel de influência positiva no setor.

Com isso, mantemos um modelo de governança robusto, **conectado à estratégia e preparado para responder aos riscos com agilidade**, responsabilidade e foco no longo prazo.



Caminhos que conectam propósito e futuro

Na Modular, acreditamos que sustentabilidade não é um destino, é uma jornada contínua, feita de **escolhas conscientes, atitudes consistentes e visão de longo prazo**. Ao compartilharmos este Relatório de Sustentabilidade, reafirmamos nosso compromisso com a transparência, a ética e a responsabilidade em cada parte da nossa operação.

Mais do que números e indicadores, este relatório reflete aquilo que somos: **uma empresa que cresce com os pés no chão, mas com os olhos voltados para o impacto que deixamos nas pessoas, no meio ambiente e no mercado**. Seguimos transformando desafios em aprendizado, riscos em oportunidades e metas em ações concretas.

Nosso caminho é construído a muitas mãos. Por isso, agradecemos a todos os nossos colaboradores, parceiros, clientes e comunidades que trilham esse percurso conosco, dia após dia. Com vocês, aprendemos, inovamos e evoluímos. **É com vocês que seguimos criando soluções que movimentam o presente e respeitam o futuro.**

Seguimos firmes, conectando trajetos, fortalecendo relações e impulsionando, com responsabilidade, o que mais importa: pessoas, negócios e propósito.





Sumário GRI

GRI STANDARDS	CONTEÚDO	LOCALIZAÇÃO	OMISSÃO	OBJETIVOS DO DESENVOLVIMENTO SUSTENTÁVEL
Conteúdos gerais				
GRI 1: fundamentos 2021				
Declaração de uso				
ESPIRAL COMERCIAL E LOGISTICA LTDA/MODULAR TRANSPORTE relatou em conformidade com as normas GRI para o período de 1º de janeiro de 2023 a 31 de dezembro de 2024.				
GRI 2: Conteúdos Gerais 2021	2-1 detalhes da organização	MODULAR TRANSPORTES LTDA Sociedade Limitada Nova Santa Rita/ RS - Brasil; Regiões Atendidas: Sul, Sudeste, Nordeste e Centro-O-este.		
	2-2 entidades incluídas no relato de sustentabilidade da organização	O relatório de sustentabilidade inicial será somente na Matriz e Nova Santa Rita, para futuramente verificar a possibilidade de extensão as demais unidades. Nova Santa Rita/RS.		
	2-3 período de relato, frequência e ponto de contato	Página 3		
	2-4 reformulações de informações	Esse é o primeiro relatório de sustentabilidade da Mo-dular em conformidade com as normas GRI.		
	2-5 verificação externa	Este relatório não foi verificado externamente		



GRI STANDARDS	CONTEÚDO	LOCALIZAÇÃO	OMISSÃO	ODS
Conteúdos gerais				
	2-6 atividades, cadeia de valor e outras relações de negócios	Página 13, 42		
	2-7 empregados	Página 33, 39		
	2-8 trabalhadores que não são empregados	Página 35, 39		
	2-9 estrutura de governança e sua composição	Página 35, 54		
	2-10 nomeação e seleção para o mais alto órgão de governança	Página 54		
	2-11 presidente do mais alto órgão de governança	Página 4, 54		
	2-12 papel desempenhado pelo mais alto órgão de governança na supervisão da gestão dos impactos	Página 22, 57		
	2-13 delegação de responsabilidade pela gestão de impactos	Página 22, 57		
	2-14 papel desempenhado pelo mais alto órgão de governança no relato de sustentabilidade	Página 57		



GRI STANDARDS	CONTEÚDO	LOCALIZAÇÃO	OMISSÃO	ODS
Conteúdos gerais				
	2-15 conflitos de interesse	Página 50, 54		
	2-16 comunicação de preocupações cruciais	Página 50, 54, 57		
	2-17 conhecimento coletivo do mais alto órgão de governança	Página 50, 54		
	2-18 avaliação do desempenho do mais alto órgão de governança	Página 54		
	2-19 políticas de remuneração	Página 54		
	2-20 processo para determinação da remuneração	Página 54		
	2-21 proporção da remuneração total anual	Optou por não responder		
	2-22 declaração sobre estratégia de desenvolvimento sustentável	Página 4		
	2-23 compromissos de política	Página 35, 39, 42, 50, 57		
	2-24 incorporação de compromissos de política	Página 35, 39, 42, 50, 57		
	2-25 processos para reparar impactos negativos	Página 35, 39, 42, 50, 57		
	2-26 mecanismos para aconselhamento e apresentação de preocupações	Página 3, 35, 39, 42, 50, 57		



GRI STANDARDS	CONTEÚDO	LOCALIZAÇÃO	OMISSÃO	ODS
Conteúdos gerais				
	2-27 conformidade com leis e regulamentos	Página 42, 50		
	2-28 participação em associações	Participações da Modular associações como CICS, SET-CERGS, IMERS, Banco de Alimentos, CDL (Marketing)		
	2-29 abordagem para engajamento de stakeholders	Página 42		
	2-30 acordos de negociação coletiva	Página 35, 39		
GRI STANDARDS	CONTEÚDO	LOCALIZAÇÃO	OMISSÃO	ODS
GRI 1: fundamentos 2021				
GRI 3: tópicos materiais 2021	3-1 Processo para determinar tópicos materiais	Página 24		
	3-2 Lista de tópicos materiais	Página 24		
GRI STANDARDS	CONTEÚDO	LOCALIZAÇÃO	OMISSÃO	ODS
Temas materiais				
Uso e reuso da água				
GRI 3: tópicos materiais 2021	3-3 Gestão de tópicos materiais	Página 28		
GRI 303: Água e Efluentes 2018	303-1 Interações com a água como um recurso compartilhado	Página 28		
	303-5 Consumo de água	Página 28		



GRI STANDARDS	CONTEÚDO	LOCALIZAÇÃO	OMISSÃO	ODS
Temas materiais				
Emissões de Gases de Efeito Estufa				
GRI 3: tópicos materiais 2021	3-3 Gestão de tópicos materiais	Página 30		
GRI 302: Energia 2016	302-1 Consumo de energia dentro da organização	Página 31		
GRI 305: Emissões 2016	305-1 Emissões diretas (Escopo 1) de gases de efeito estufa (GEE)	Página 30		
	305-2 Emissões indiretas (Escopo 2) de gases de efeito estufa (GEE) provenientes da aquisição de energia	Página 30		
	305-3 Outras emissões indiretas (Escopo 3) de gases de efeito estufa (GEE)	Página 30		
	305-4 Intensidade de emissões de gases de efeito estufa (GEE)	Página 30		
	305-5 Redução de emissões de gases de efeito estufa (GEE)	Página 30		
GRI STANDARDS	CONTEÚDO	LOCALIZAÇÃO	OMISSÃO	ODS
Temas materiais				
Qualidade do ar				
GRI 3: tópicos materiais 2021	3-3 Gestão de tópicos materiais	Página 32		
GRI 302: Emissões 2016	305-5 Redução de emissões de gases de efeito estufa (GEE)	Página 32		



GRI STANDARDS	CONTEÚDO	LOCALIZAÇÃO	OMISSÃO	ODS
Temas materiais				
Treinamento e educação				
GRI 3: tópicos materiais 2021	3-3 Gestão de tópicos materiais	Página 35		
GRI 302: Energia 2016	401-1 Novas contratações e rotatividade de empregados	Página 35		
GRI 305: Emissões 2016	401-2 Benefícios oferecidos a empregados em tempo integral que não são oferecidos a empregados temporários ou de período parcial	Todos os funcionários CLT recebem benefícios de vale transporte, vale refeição (ou refeitório no local), Seguro de vida, Afastamentos previstos em legislação (incluindo licença maternidade e paternidade). Não possuímos funcionários temporários.		
	401-3 Licença maternidade/ paternidade	Página 35		
GRI 402: Relações de Trabalho 2016	402-1 Prazo mínimo de aviso sobre mudanças operacionais	Página 35		
GRI 404: Capacitação e Educação 2016	404-1 Média de horas de capacitação por ano, por empregado	Página 35		
	404-3 Percentual de empregados que recebem avaliações regulares de desempenho e de desenvolvimento de carreira	Página 35		
GRI 407: Liberdade Sindical e Negociação Coletiva 2016	407-1 Operações e fornecedores em que o direito à liberdade sindical e à negociação coletiva pode estar em risco	Página 35		
GRI 408: Trabalho Infantil 2016	408-1 Operações e fornecedores com risco significativo de casos de trabalho infantil	Página 35		



GRI STANDARDS	CONTEÚDO	LOCALIZAÇÃO	OMISSÃO	ODS
GRI 409: Trabalho Forçado ou Análogo ao Escravo 2016	409-1 Operações e fornecedores com risco significativo de casos de trabalho forçado ou análogo ao escravo	Página 35		
GRI STANDARDS	CONTEÚDO	LOCALIZAÇÃO	OMISSÃO	ODS
Temas materiais				
Saúde e segurança do trabalhador				
GRI 3: tópicos materiais 2021	3-3 Gestão de tópicos materiais	Página 39		
GRI 403: Saúde e Segurança do Trabalho 2018	403-1 Sistema de gestão de saúde e segurança do trabalho	Página 39		
	403-2 Identificação de periculosidade, avaliação de riscos e investigação de incidentes	Página 39		
	403-3 Serviços de saúde do trabalho	Página 39		
	403-4 Participação dos trabalhadores, consulta e comunicação aos trabalhadores referentes a saúde e segurança do trabalho	Página 39		
	403-5 Capacitação de trabalhadores em saúde e segurança do trabalho	Página 40		
	403-6 Promoção da saúde do trabalhador	Página 40		
	403-7 Prevenção e mitigação de impactos de saúde e segurança do trabalho diretamente vinculados com relações de negócios	Página 40		



GRI STANDARDS	CONTEÚDO	LOCALIZAÇÃO	OMISSÃO	ODS
GRI 410: Práticas de Segurança 2016	403-8 Trabalhadores cobertos por um sistema de gestão de saúde e segurança do trabalho	Página 41		
	403-9 Acidentes de trabalho	Página 41		
	410-1 Pessoal de segurança capacitado em políticas ou procedimentos de direitos humanos	Página 41		
GRI STANDARDS	CONTEÚDO	LOCALIZAÇÃO	OMISSÃO	ODS
Temas materiais				
Vulnerabilidade e impactos na comunidade				
GRI 3: tópicos materiais 2021	3-3 Gestão de tópicos materiais	Página 42		
GRI 203: Impactos Econômicos Indiretos 2016	203-1 Investimentos em infraestrutura e apoio a serviços	Página 42		
	203-2 Impactos econômicos indiretos significativos	Página 42		
GRI 413: Comunidades Locais 2016	413-1 Operações com engajamento, avaliações de impacto e programas de desenvolvimento voltados à comunidade local	Página 43		
	413-2 Operações com impactos negativos significativos reais ou potenciais nas comunidades locais	Página 42		



GRI STANDARDS	CONTEÚDO	LOCALIZAÇÃO	OMISSÃO	ODS
Temas materiais				
Compliance (Ética e Integridade)				
GRI 3: tópicos materiais 2021	3-3 Gestão de tópicos materiais	Página 50		
GRI 205: Combate à Corrupção 2016	205-1 Operações avaliadas quanto a riscos relacionados à corrupção	Página 50		
	205-2 Comunicação e capacitação em políticas e procedimentos de combate à corrupção	Página 50		
	205-3 Casos confirmados de corrupção e medidas tomadas	Página 50		
GRI 206: Concorrência Desleal 2016	206-1 Ações judiciais por concorrência desleal, práticas de truste e monopólio	Página 50		
GRI 417: Marketing e Rotulagem 2016	417-3 Casos de não conformidade em relação a comunicação de marketing	Página 50		
GRI STANDARDS	CONTEÚDO	LOCALIZAÇÃO	OMISSÃO	ODS
Temas materiais				
Estrutura de Governança e planejamento estratégico				
GRI 3: tópicos materiais 2021	3-3 Gestão de tópicos materiais	Página 54		
GRI 207: Tributos 2019	207-2 Governança, controle e gestão de risco fiscal	Página 54		



GRI STANDARDS	CONTEÚDO	LOCALIZAÇÃO	OMISSÃO	ODS
Temas materiais				
Gerenciamento de riscos e incidentes críticos				
GRI 3: tópicos materiais 2021	3-3 Gestão de tópicos materiais	Página 57		
GRI 201: Desempenho Econômico 2016	201-2 Implicações financeiras e outros riscos e oportunidades decorrentes de mudanças climáticas	Página 57		
GRI 205: Combate à Corrupção 2016	205-1 Operações avaliadas quanto a riscos relacionados à corrupção	Página 57		
	205-3 Casos confirmados de corrupção e medidas tomadas	Página 57		
GRI 207: Tributos 2019	207-2 Governança, controle e gestão de risco fiscal	Página 57		
GRI 418: Privacidade do Cliente 2016	418-1 Queixas comprovadas relativas a violação da privacidade e perda de dados de clientes	Página 57		
GRI 207: Tributos 2019	207-2 Governança, controle e gestão de risco fiscal	Página 57		